

LEVELLING FOOT

 <p>BL & NBL SERIES</p>	 <p>RB & NRB SERIES</p>	 <p>RL & NRL SERIES</p>	 <p>ABL & NABL SERIES</p>
 <p>ARB & NARB SERIES</p>	 <p>FABL & NFABL SERIES</p>	 <p>NS SERIES</p>	 <p>MF & MFR SERIES</p>
 <p>MFT & MFTR SERIES</p>	 <p>MFZ & MFZR SERIES MFA & MFAR SERIES</p>	 <p>MFN & MFNR SERIES</p>	 <p>MFU SERIES</p>
 <p>WTr SERIES</p>	 <p>NHR-65 SERIES</p>	 <p>NHR-80 SERIES</p>	 <p>PAD-A SERIES</p>
 <p>PAD-B SERIES</p>	 <p>FR SERIES</p>	 <p>PL SERIES</p>	 <p>ANCHOR BRACKET</p>
 <p>WORK TABLE FOOT BASE</p>	 <p>A/L PROFILE FOOT BASE</p>	 <p>C.B PAD</p>	 <p>파렛트 컵</p>

Contents

DESCRIPTION

PAGE

WHEEL MASTER



휠 마스터 특징 · 기능 (DISTINCTION · FUNCTION)	06
휠 마스터 적용예 (APPLICATIONS)	07
배치방법 및 취부방법 (LAYOUT · ATTACHMENT)	08
베어링커버 용도 및 조립도 (BEARING COVER)	09
SUS Wheel Master WIS-40F&S 경하중용 (LIGHT DUTY PURPOSE)	10
SUS Wheel Master WIS-60F&S 중하중용 (MEDIUM DUTY PURPOSE)	11
SUS Wheel Master WIS-80F&S 중하중용 (MEDIUM DUTY PURPOSE)	12
WI-40F&S 경하중용 (LIGHT DUTY PURPOSE)	13
WI-60F&S 경하중용 (LIGHT DUTY PURPOSE)	14
WI-80F&S 중하중용 (MEDIUM DUTY PURPOSE)	15
WI-100F&S 중하중용 (MEDIUM DUTY PURPOSE)	16
WI-120F&S 중하중용 (MEDIUM DUTY PURPOSE)	17
WI-150F 고하중용 (ULTRA HEAVY DUTY PURPOSE)	18
WIM-600FP(F)&S 중하중용(MEDIUM DUTY PURPOSE)	19
WIM-800FP(F)&S 중하중용(MEDIUM DUTY PURPOSE)	20
WLC-1000FP 중하중용(MEDIUM DUTY PURPOSE)	21
WLC-200FP, WLC-700FP 경 · 중하중용(LIGHT & MEDIUM DUTY PURPOSE)	22
WIP-200FP&S 경하중용(LIGHT DUTY PURPOSE)	23
WXT-80, 100 중 · 중하중용(MEDIUM HEAVY DUTY PURPOSE)	24
WXT-125, 150, 200 고하중용(ULTRA HEAVY DUTY PURPOSE)	25

LEVELLING FOOT

높낮이 조절좌 기능 및 특성 · 중요사항 · 품질관리 · 취부방법	28
(FUNCTION & FEATURE · AN IMPORTANT MATTER · QUALITY CONTROL · ATTACHMENT)	
BL & NBL SERIES	29
RB & NRB SERIES	30
RL & NRL SERIES	31
ABL & NABL SERIES	32
ARB & NARB SERIES	33
FABL & NFABL SERIES	34
NS SERIES	35
MF SERIES	36
MFR SERIES	37
MFT SERIES	38
MFTR SERIES	39
MFZ & MFA SERIES	30
MFZR & MFAR SERIES	41
MFN SERIES	42
MFNR SERIES	43
MFU SERIES	44
WTr-Series	45
NHNR-65 & NHNR-65 (평)	46
NHNR-80	47
PAD-A	48
PAD-B	49
FR & PL	50
ANCHOR BRACKET & WORK TABLE FOOT BASE	51
A/L PROFILE FOOT BASE	52
콤비 PAD & 파렛트 컵	53
수출용 PACKING INFORMATIONS	54



WHEEL MASTER



SUS Wheel Master

- 바퀴와 플라스틱 핸들을 제외한 모든 부품을 Stainless를 사용함으로써 녹이 슬지 않습니다.
- 몸체(Body)를 정밀주조로 생산함으로써 외관이 미려하고 몸체의 경우 알루미늄 몸체(Al Body)보다 약 3배의 하중을 더 받습니다.
- Use Stainless for all part, exclusive of wheel and plastic handle, so it is not rusted.
- Make body by precision casting, so the exterior is beautiful and the body maintain more three times of load than Aluminum body.



WHEEL MASTER는 환경유해물질(ROHS)기준에 적합한 제품입니다.

WHEEL, MASTER is product which is suitable to Restriction of Hazardous Substances Directive(ROHS) Standard.

WHEEL MASTER

특징 Distinction

휠 마스터는 소형 몸체이면서 고하중(100kg/4EA~3000kg/4EA)에 사용되는 기능성 다목적 바퀴입니다. 알루미늄으로 주조된 몸체, 단조물 및 프레스물로 된 상판, 특수 배합된 사출 바퀴, 내부식성과 방진기능이 탁월한 합성고무와 높낮이 조절이 용이 하도록 설계된 핸들로 구성되어 있습니다. 장점으로서는 상판과 몸체 상하 사이에 볼 베어링을 삽입하여 마찰력을 최소화시켜 360도 회전이 용이하며 좁은 공간에서도 방향전환과 손쉬운 이동성, 높낮이 조절 및 방진성을 일체화 한 다기능성을 갖춘것이 장점입니다.



Wheel Master는 높낮이 조절시, 저하중시에는 손으로, 고하중시에는 스패너를 이용할 수 있도록 기능이 개선되어 사용이 편리합니다.

This wheel master is small body and technical multipurpose wheel used for high press(100kg/4ea~3000kg/4ea).

This is made up of the main body ground by aluminium, the upper plate with a forged & a press. The catapult wheel by specially compounding, synthetic rubber with superior susproof and dustproof dueice, and the handle designed to simply adjust to high & low.

This wheel master have the advantage of making it easy to remote in a 180 degree are by putting in the ball bearing between upper plate and the main body, also get a change of direction and move easy.

Wheel Master's function is improved to use hand in low load and to use a wrench in high low when adjust the high and low so, wheel master is convenient to use.

기능 Function



손쉬운 이동성
(SIMPLE MOVEMENT)



높낮이 조절 및 방진성
(ADJUSTMENT OF THE HIGH AND LOW.
AND CUSHION)



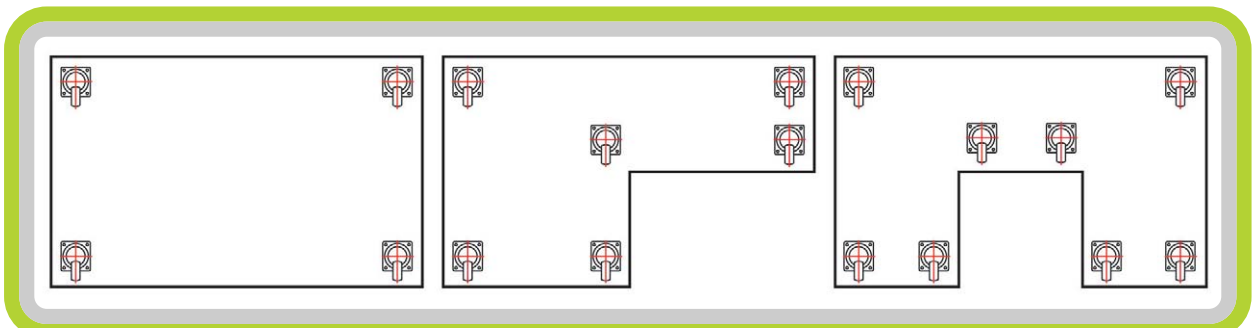
고정 기능
(FIXED FUNCTION)



적용예 Applications



배치방법 Layout



주의사항 An Important Matter

적용 장비의 하중이 4개당 추천하중을 초과할 시에는 한단계 위의 모델을 장착 하여야 하며 4개를 초과하여 장착한다고 하여도 더 많은 하중을 견디지 못함. 단, 특별한 형태의 장비 경우 4개당 추천하중을 초과하지 않는 범위내에서 추가로 장착할 수 있음.

In case of the heavier weight of equipment than the recommended load capacity per 4 pieces, the higher range model of wheel master should be adopted. It means more wheels than 4 pieces are not assumed to maintain the equipment weight because the weight of equipment is not usually distributed to each wheels identically and simultaneously. (but more wheels may be adopted within the recommended loadcapacity per 4 wheels)

허용하중 Recommended Load

캐스터는 일반적으로 4개를 기본적으로 장착하지만 평탄한 바닥을 인력으로 이동시 2개의 캐스터에 하중이 집중될 경우의 하중한도를 표기한 것입니다.

As general rule, we put 4 casters. But, the load is put on 2 casters when it moves on flat floor by human power. So, we marked a limit of load when the load is put on 2 casters.

취부방법 Attachments

취부형태 BOLTING TYPES	F' TYPE				S' TYPE		
	TAPPING	DRILLING			TAPPING	DRILLING	
볼트규격 BOLT SIZE	HEX BOLT M6X1.0 L = 15	HEX BOLT M8X1.25 L = 20	HEX BOLT M10X1.5 L = 20	HEX BOLT M12X1.75 L = 30	STUD BOLT M8X1.25 L = 25	STUD BOLT M12X1.75 L = 35	STUD BOLT M16X2.0 L = 45
적용기종 MODEL	WI-40F WI-60F	WI-80F	WI-100F WI-120F	WI-150F	WI-40S	WI-60S WI-80S	WI-100S WI-120S

베어링커버(BEARING COVER)



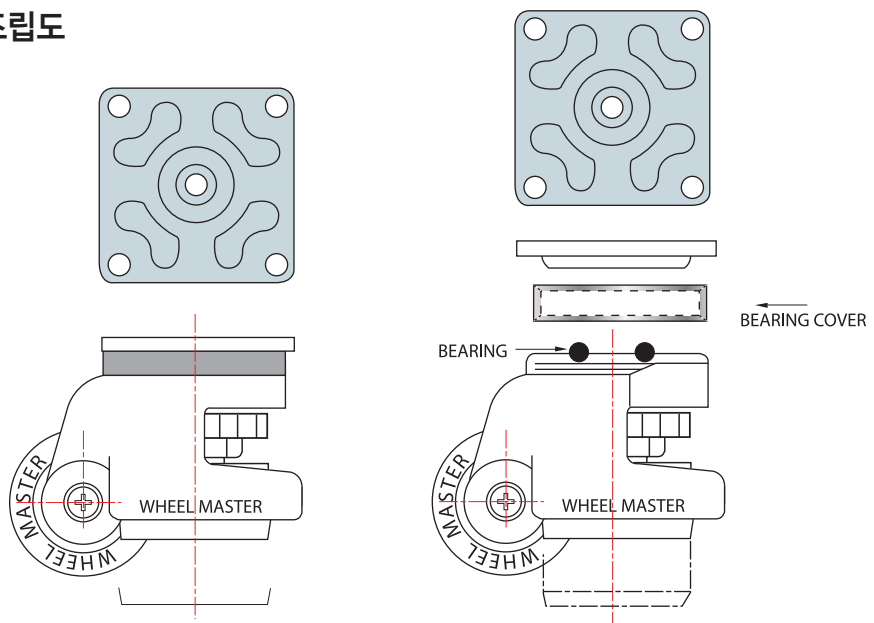
용도 Application

Wheel Master는 취부판(Top Plate)과 몸체사이의 베어링부분의 틈을 베어링커버(Bearing Cover)를 삽입 조립 함으로서 분진, 이물질, 수분 등을 차단해서 취부판의 회전을 용이하게 하고 녹을 방지해서 제품의 수명을 연장 시켜줍니다.

Wheel Master is assembled to insert Bearing Cover in bearing part between Top Plate and Body. So, cut off dust, impurity, moisture, etc. and Top plate easily rotate, and proof against rust and lengthen product's life.

조립도 Assembling Drawing

Bearing Cover 조립도



SUS WHEEL MASTER

WIS-40

경하중용(LIGHT DUTY PURPOSE)



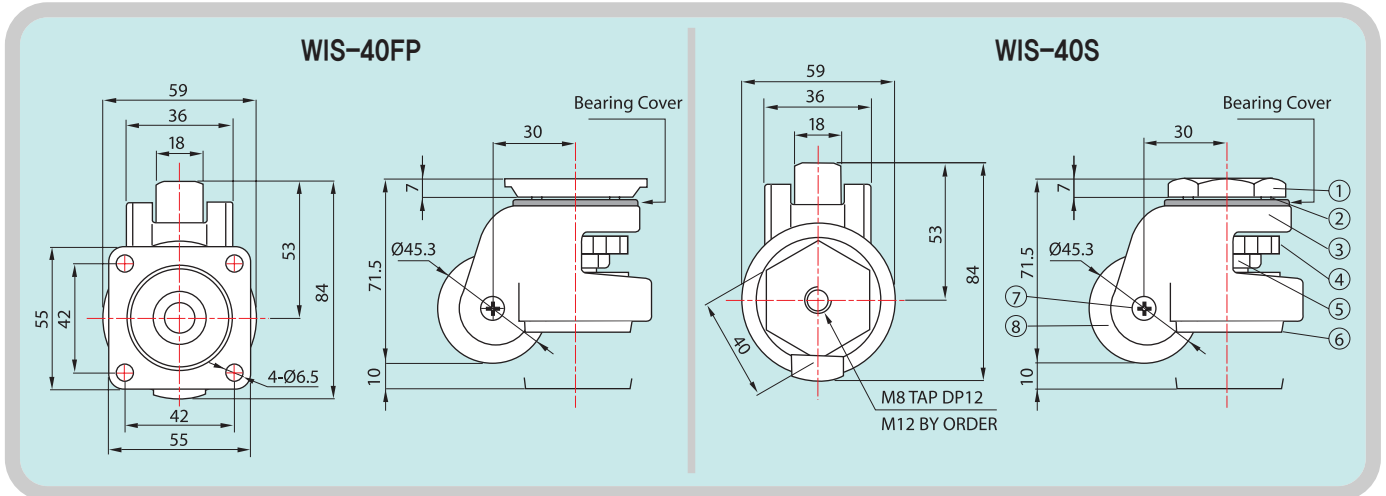
WIS-40FP



WIS-40S

외형도(Dimensions)

(Unit : mm)



제 원(Specification)

- 개당 허용 하중(Load/unit) : 100kg/EA
- 추천 허용 하중(Recommended) : 200kg/4EA
- 자중(Net Weight) : F-TYPE - 0.65kg / S-TYPE - 0.66kg
- 사용온도(Temperature range) : -10 ~ +90°C

재 질(Material)

번호 NO	품명 PARTS	재질(KS) MATERIALS	표면처리 TREATMENTS
1	TOP PLATE 취부판	SUS304	Vibratory Barrel
2	BALL 강구	SUS304	Grinding
3	FRAME 몸체	SUS304	Vibratory Barrel
4	HANDLE 핸들	ABS NYLON-6	Red 적색

번호 NO	품명 PARTS	재질(KS) MATERIALS	표면처리 TREATMENTS
5	Leveller(M8) 조절볼트	SUS304	Natural
6	FOOT 받침대	N.B.R	Black 검정
7	PIN 핀	SUS304	Natural
8	WHEEL 바퀴	NYLON-6	Black 검정

* WHEEL : Polyurethane, Mc-Nylon by order

SUS WHEEL MASTER WIS-60

중하중용(MEDIUM DUTY PURPOSE)



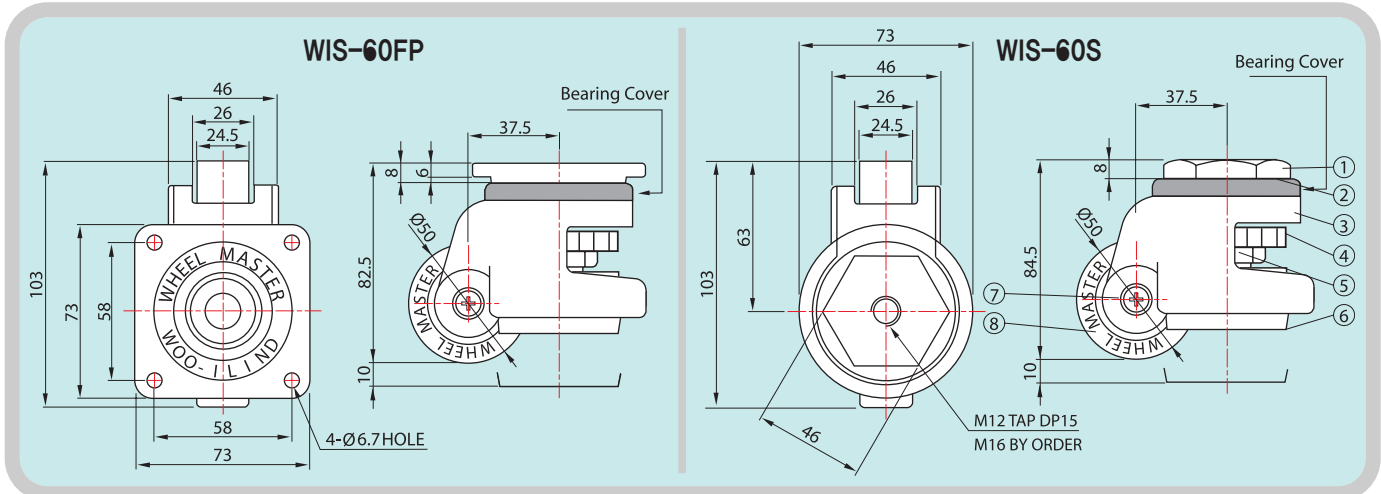
WIS-60FP



WIS-60S

외형도(Dimensions)

(Unit : mm)



제 원(Specification)

- 개당 허용 하중(Load/unit) : 500kg/EA
- 추천 허용 하중(Recommended) : 1000kg/4EA
- 자중(Net Weight) : F-TYPE - 1.09kg / S-TYPE - 1.11kg
- 사용온도(Temperature range) : -10 ~ +90°C

재 질(Material)

번호 NO	품명 PARTS	재질(KS) MATERIALS	표면처리 TREATMENTS
1	TOP PLATE 취부판	SUS304	Vibratory Barrel
2	BALL 강구	SUS304	Grinding
3	FRAME 몸체	SUS304	Vibratory Barrel
4	HANDLE 핸들	ABS NYLON-6	Red 적색

번호 NO	품명 PARTS	재질(KS) MATERIALS	표면처리 TREATMENTS
5	Leveller(M10) 조절볼트	SUS304	Natural
6	FOOT 받침대	N.B.R	Black 검정
7	PIN 핀	SUS304	Natural
8	WHEEL 바퀴	NYLON-6	Black 검정

* WHEEL : Polyurethane, Mc-Nylon by order

SUS WHEEL MASTER

WIS-80

중하중용(MEDIUM DUTY PURPOSE)



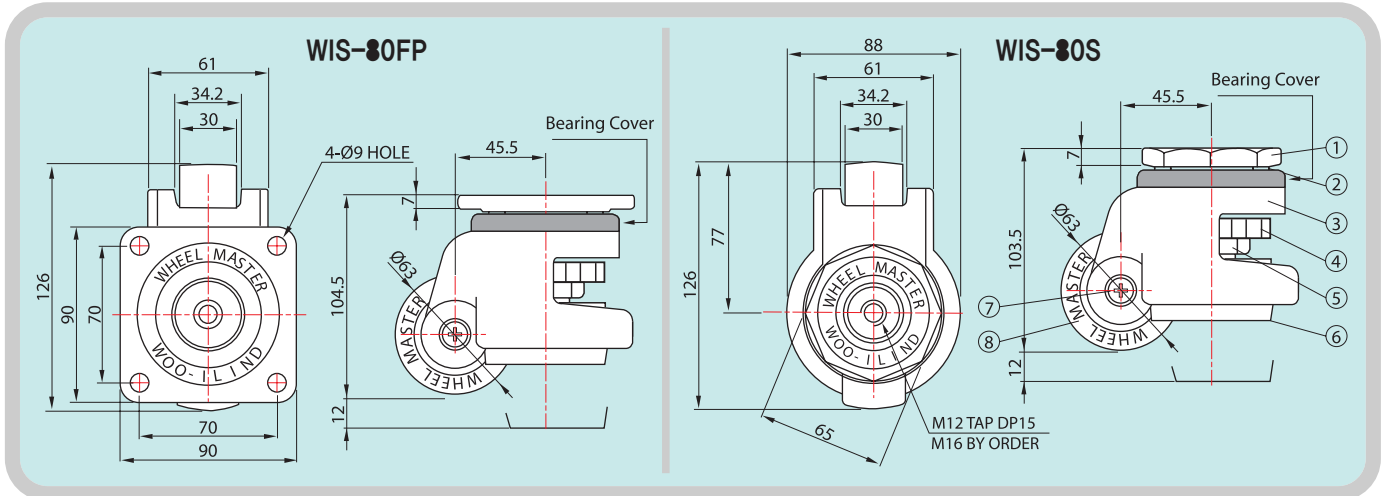
WIS-80FP



WIS-80S

외형도(Dimensions)

(Unit : mm)



제 원(Specification)

- 개당 허용 하중(Load/unit) : 800kg/EA
- 추천 허용 하중(Recommended) : 1,600kg/4EA
- 자중(Net Weight) : F-TYPE - 2.28kg / S-TYPE - 2.21kg
- 사용온도(Temperature range) : -10 ~ +90°C

재 질(Material)

번호 NO	품명 PARTS	재질(KS) MATERIALS	표면처리 TREATMENTS
1	TOP PLATE 취부판	SUS304	Vibratory Barrel
2	BALL 강구	SUS304	Grinding
3	FRAME 몸체	SUS304	Vibratory Barrel
4	HANDLE 핸들	ABS NYLON-6	Red 적색

번호 NO	품명 PARTS	재질(KS) MATERIALS	표면처리 TREATMENTS
5	Leveller(M12) 조절볼트	SUS304	Natural
6	FOOT 받침대	N.B.R	Black 검정
7	PIN 핀	SUS304	Natural
8	WHEEL 바퀴	NYLON-6	Black 검정

* WHEEL : Polyurethane, Mc-Nylon by order

WI-40

경하중용(LIGHT DUTY PURPOSE)



WI-40FP

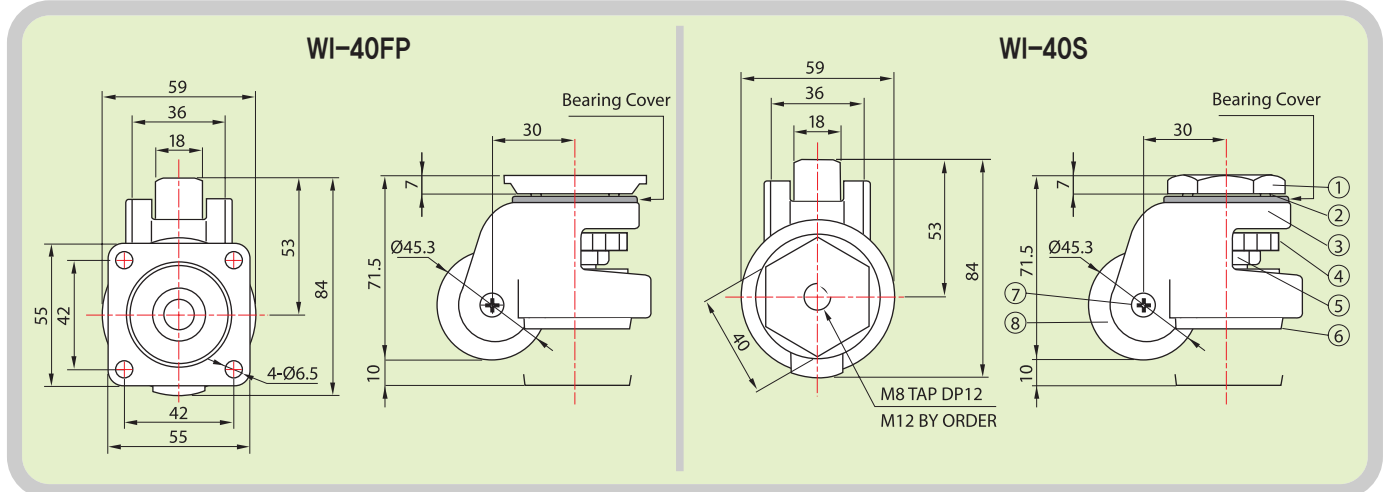


WI-40S

• TOP PLATE FP : Press Steel F : Forged(단조) Steel

외형도(Dimensions)

(Unit : mm)



제 원(Specification)

- 개당 허용 하중(Load/unit) : 50kg/EA
- 추천 허용 하중(Recommended) : 100kg/4EA
- 자중(Net Weight) : F-TYPE - 0.38kg / S-TYPE - 0.37kg
- 사용온도(Temperature range) : -10 ~ +90°C

재 질(Material)

번호 NO	품명 PARTS	재질(KS) MATERIALS	표면처리 TREATMENTS
1	TOP PLATE 취부판	SPHC & SM45C	Zn Galvanized(3+) 아연도금
2	BALL 강구	STB2	Ni-Cr 니켈크롬도금
3	FRAME 몸체	ADC8	Powder Coated 상아색, IVORY
4	HANDLE 핸들	ABS NYLON-6	Red 적색

번호 NO	품명 PARTS	재질(KS) MATERIALS	표면처리 TREATMENTS
5	Leveller(M8) 조절볼트	SM45C	Zn Galvanized (3+)아연도금
6	FOOT 받침대	N.B.R	Black 검정
7	PIN 핀	SM45C	Zn Galvanized (3+)아연도금
8	WHEEL 바퀴	NYLON-6	Black 검정

※ WHEEL : Polyurethane, Mc-Nylon by order

WI-60 경하중용(LIGHT DUTY PURPOSE)



WI-60FP



WI-60F

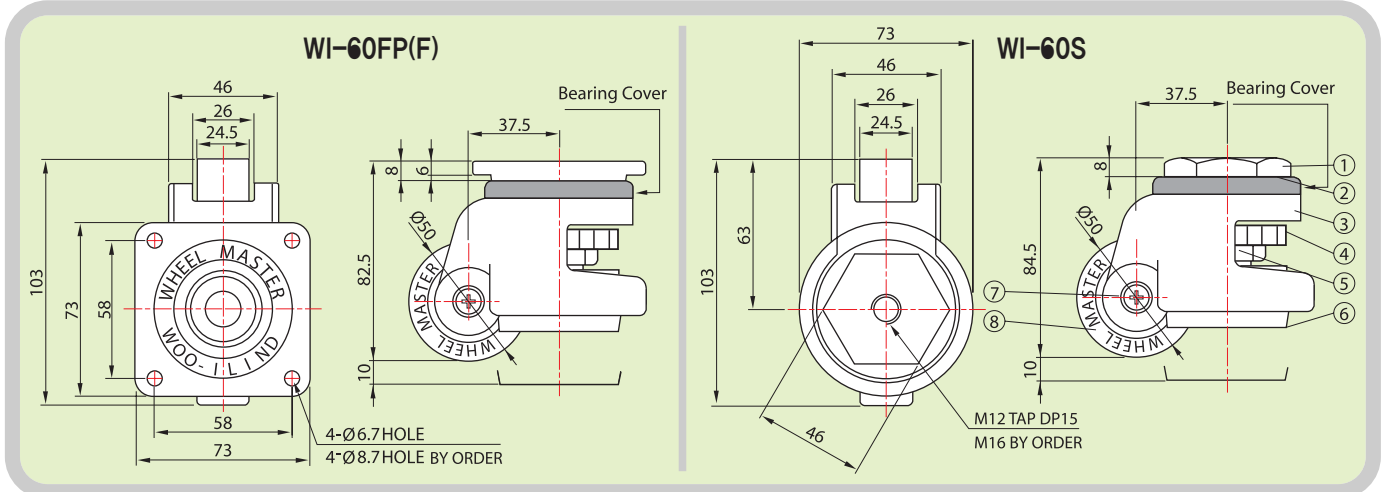


WI-60S

• TOP PLATE FP : Press Steel F : Forged(단조) Steel

외형도(Dimensions)

(Unit : mm)



제 원(Specification)

- 개당 허용 하중(Load/unit) : 250kg/EA
- 추천 허용 하중(Recommended) : 500kg/4EA
- 자중(Net Weight) : F-TYPE - 0.77kg / S-TYPE - 0.63kg
- 사용온도(Temperature range) : -10 ~ +90°C

재 질(Material)

번호 NO	품명 PARTS	재질(KS) MATERIALS	표면처리 TREATMENTS
1	TOP PLATE 취부판	SPHC & SM45C	Zn Galvanized(3+) 아연도금
2	BALL 강구	STB2	Ni-Cr 니켈크롬도금
3	FRAME 몸체	ADC8	Powder Coated 상아색, IVORY
4	HANDLE 핸들	ABS NYLON-6	Red 적색

번호 NO	품명 PARTS	재질(KS) MATERIALS	표면처리 TREATMENTS
5	Leveller(M10) 조절볼트	SM45C	Zn Galvanized (3+)아연도금
6	FOOT 받침대	N.B.R	Black 검정
7	PIN 핀	SM45C	Zn Galvanized (3+)아연도금
8	WHEEL 바퀴	NYLON-6	Black 검정

* WHEEL : Polyurethane, Mc-Nylon by order

WI-80

중하중용(MEDIUM DUTY PURPOSE)



WI-80FP



WI-80F

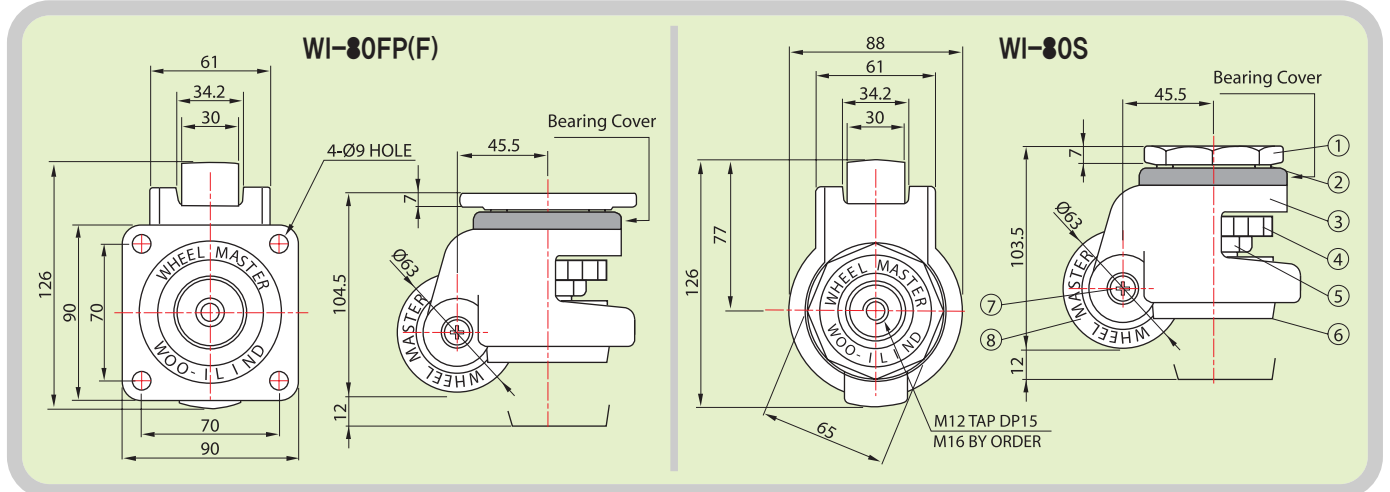


WI-80S

• TOP PLATE FP : Press Steel F : Forged(단조) Steel

외형도(Dimensions)

(Unit : mm)



제 원(Specification)

- 개당 허용 하중(Load/unit) : 500kg/EA
- 추천 허용 하중(Recommended) : 1,000kg/4EA
- 자중(Net Weight) : F-TYPE - 1.40kg / S-TYPE - 1.19kg
- 사용온도(Temperature range) : -10 ~ +90°C

재 질(Material)

번호 NO	품명 PARTS	재질(KS) MATERIALS	표면처리 TREATMENTS
1	TOP PLATE 취부판	SPHC & SM45C	Zn Galvanized(3+) 아연도금
2	BALL 강구	STB2	Ni-Cr 니켈크롬도금
3	FRAME 몸체	ADC8	Powder Coated 상아색, IVORY
4	HANDLE 핸들	ABS NYLON-6	Red 적색

번호 NO	품명 PARTS	재질(KS) MATERIALS	표면처리 TREATMENTS
5	Leveller(M12) 조절볼트	SM45C	Zn Galvanized (3+)아연도금
6	FOOT 받침대	N.B.R	Black 검정
7	PIN 핀	SM45C	Zn Galvanized (3+)아연도금
8	WHEEL 바퀴	NYLON-6	Black 검정

* WHEEL : Polyurethane, Mc-Nylon by order

WI-100

중하중용(MEDIUM DUTY PURPOSE)



WI-100FP



WI-100F

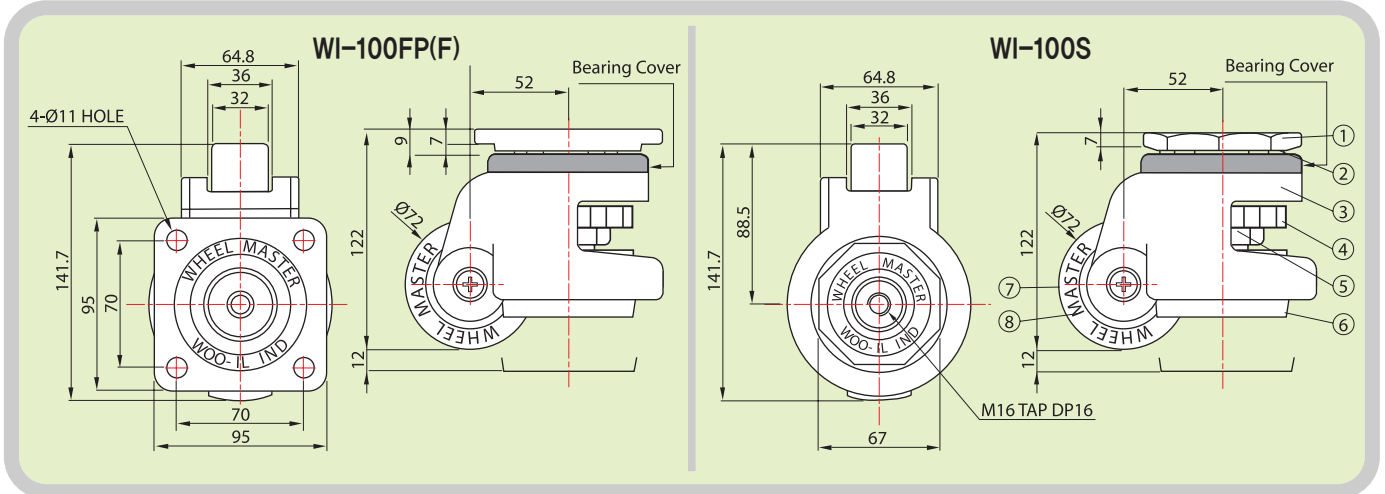


WI-100S

• TOP PLATE FP : Press Steel F : Forged(단조) Steel

외형도(Dimensions)

(Unit : mm)



제 원(Specification)

- 개당 허용 하중(Load/unit) : 750kg/EA
- 추천 허용 하중(Recommended) : 1,500kg/4EA
- 자중(Net Weight) : F-TYPE - 1.84kg / S-TYPE - 1.56kg
- 사용온도(Temperature range) : -10 ~ +90℃

재 질(Material)

번호 NO	품명 PARTS	재질(KS) MATERIALS	표면처리 TREATMENTS
1	TOP PLATE 취부판	SPHC & SM45C	Zn Galvanized(3+) 아연도금
2	BALL 강구	STB2	Ni-Cr 니켈크롬도금
3	FRAME 몸체	ADC8	Powder Coated 상아색, IVORY
4	HANDLE 핸들	ABS NYLON-6	Red 적색

번호 NO	품명 PARTS	재질(KS) MATERIALS	표면처리 TREATMENTS
5	Leveller(M12) 조절볼트	SM45C	Zn Galvanized (3+)아연도금
6	FOOT 받침대	N.B.R	Black 검정
7	PIN 핀	SM45C	Zn Galvanized (3+)아연도금
8	WHEEL 바퀴	NYLON-6	Black 검정

* WHEEL : Polyurethane, Mc-Nylon by order

WI-120

중하중용(MEDIUM DUTY PURPOSE)



WI-120FP



WI-120F

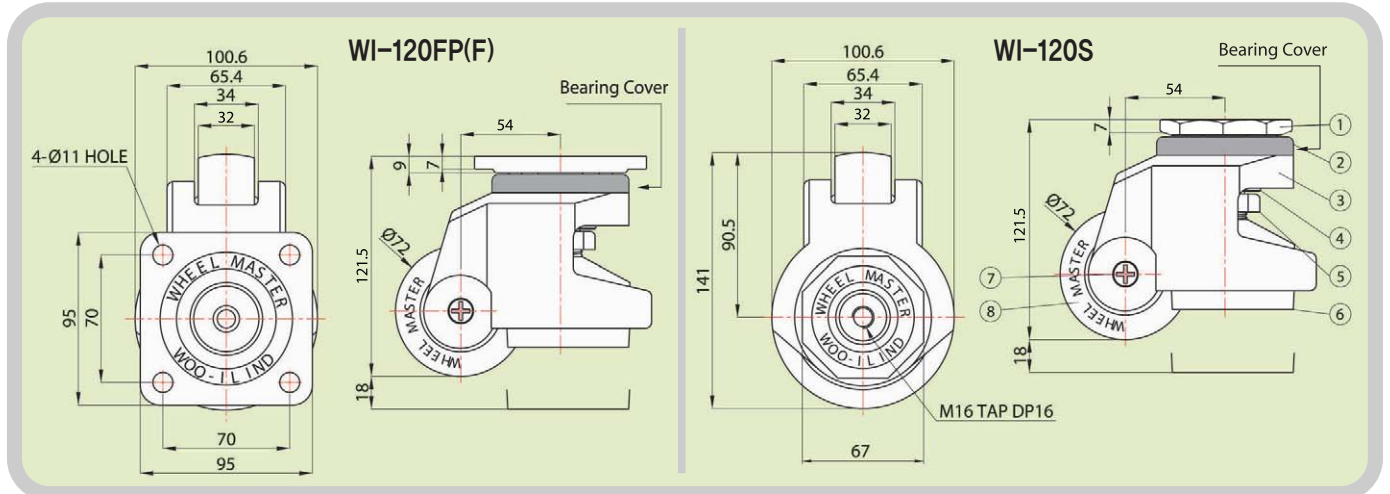


WI-120S

• TOP PLATE FP : Press Steel F : Forged(단조) Steel

외형도(Dimensions)

(Unit : mm)



제 원(Specification)

- 개당 허용 하중(Load/unit) : 1,000kg/EA
- 추천 허용 하중(Recommended) : 2,000kg/4EA
- 자중(Net Weight) : F-TYPE - 1.95kg / S-TYPE - 1.69kg
- 사용온도(Temperature range) : -10 ~ +90°C

재 질(Material)

번호 NO	품명 PARTS	재질(KS) MATERIALS	표면처리 TREATMENTS
1	TOP PLATE 취부판	SPHC & SM45C	Zn Galvanized(3+) 아연도금
2	BALL 강구	STB2	Ni-Cr 니켈크롬도금
3	FRAME 몸체	ADC8	Powder Coated 상아색, IVORY
4	NUT 너트	SM45C	Zn Galvanized (3+)아연도금

번호 NO	품명 PARTS	재질(KS) MATERIALS	표면처리 TREATMENTS
5	Leveller(M16) 조절볼트	SUS304	Natural
6	FOOT 받침대	ADC8	Black 검정
7	PIN 핀	SM45C	Zn Galvanized (3+)아연도금
8	WHEEL 바퀴	NYLON-6	Black 검정

* WHEEL : Polyurethane, Mc-Nylon by order

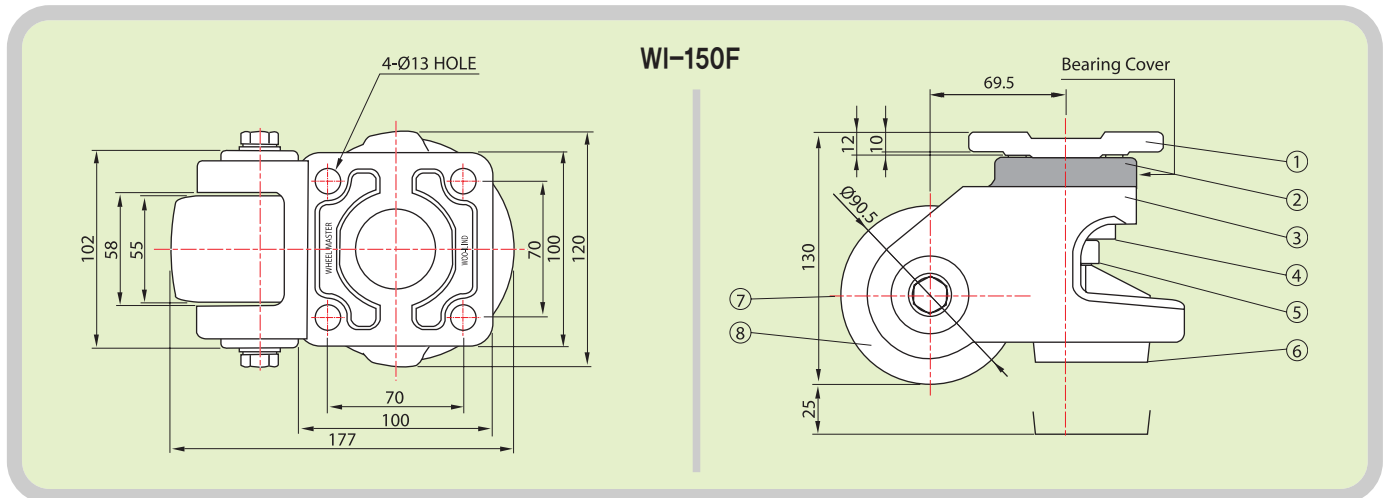
WI-150 고하중용(ULTRA HEAVY DUTY PURPOSE)



WI-150F

외형도(Dimensions)

(Unit : mm)



제 원(Specification)

- 개당 허용 하중(Load/unit) : 1,500kg/EA
- 추천 허용 하중(Recommended) : 3,000kg/4EA
- 자중(Net Weight) : F-TYPE - 3.37kg
- 사용온도(Temperature range) : -10 ~ +90°C

재 질(Material)

번호 NO	품명 PARTS	재질(KS) MATERIALS	표면처리 TREATMENTS
1	TOP PLATE 취부판	SM45C	Zn Galvanized(3+) 아연도금
2	BALL 강구	STB2	Ni-Cr 니켈크롬도금
3	FRAME 몸체	ADC8	Powder Coated 상아색, IVORY
4	NUT 너트	SM45C	Zn Galvanized (3+)아연도금

번호 NO	품명 PARTS	재질(KS) MATERIALS	표면처리 TREATMENTS
5	Leveller(M20) 조절볼트	SUS304	Natural
6	FOOT 받침대	ADC8	Black 검정
7	PIN 핀	SM45C	Zn Galvanized (3+)아연도금
8	WHEEL 바퀴	MC NYLON	Sky Blue 하늘색

WIM-600, WIMT-600

중하중용(MEDIUM DUTY PURPOSE)



WIM-600FP



WIM-600FBK



WIMT-600FP

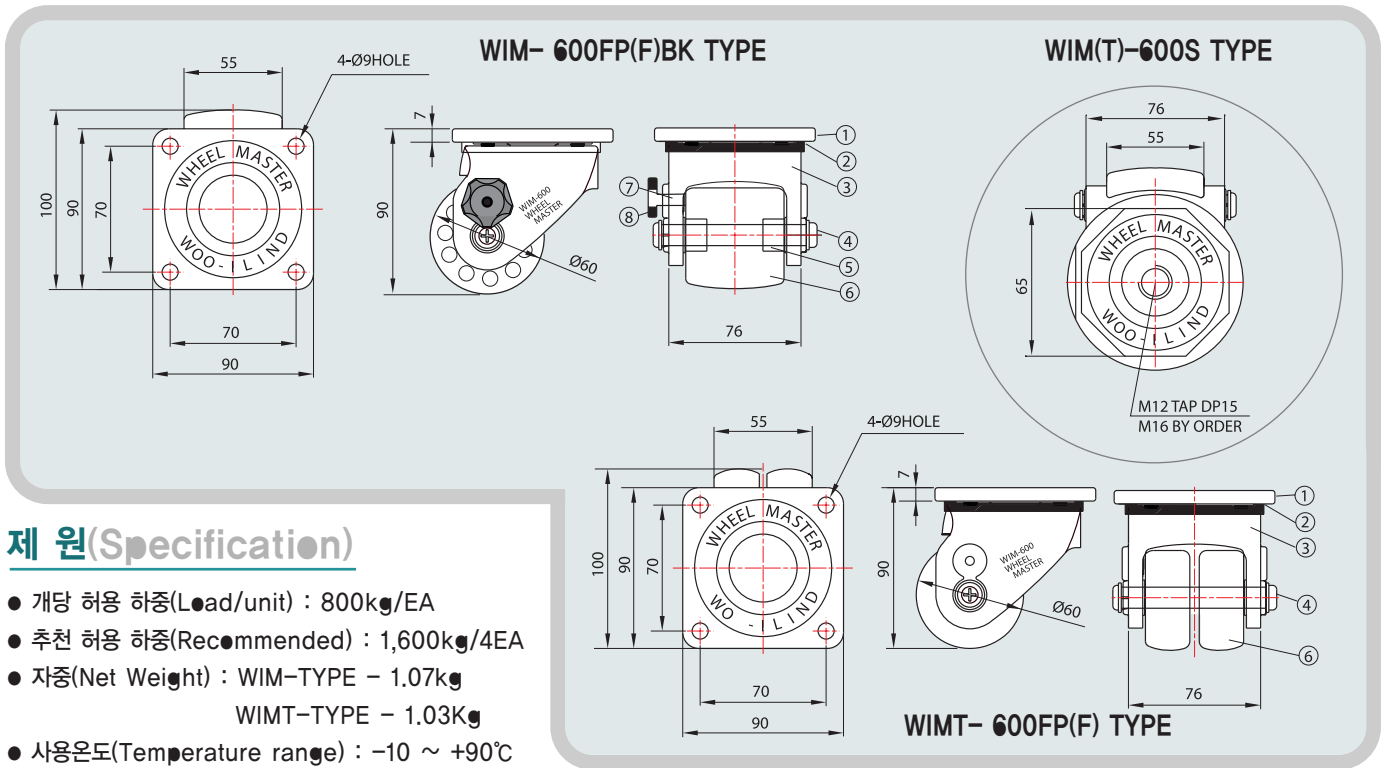


WIMT-600S

• TOP PLATE FP : Press Steel F : Forged(단조) Steel

외형도(Dimensions)

(Unit : mm)



제 원(Specification)

- 개당 허용 하중(Load/unit) : 800kg/EA
- 추천 허용 하중(Recommended) : 1,600kg/4EA
- 자중(Net Weight) : WIM-TYPE - 1.07kg
WIMT-TYPE - 1.03kg
- 사용온도(Temperature range) : -10 ~ +90°C

재 질(Material)

번호 NO	품명 PARTS	재질(KS) MATERIALS	표면처리 TREATMENTS
1	TOP PLATE 취부판	SM45C	Zn Galvanized(3+) 아연도금
2	BALL 강구	STB2	Ni-Cr 니켈크롬도금
3	FRAME 몸체	ADC8	Powder Coated 상아색, IVORY
4	PIN 핀	SM45C	Zn Galvanized (3+)아연도금

번호 NO	품명 PARTS	재질(KS) MATERIALS	표면처리 TREATMENTS
5	BEARING	HK1212	
6	WHEEL 바퀴	NYLON-6	Black 검정
7	BRAKE BOLT (M8)	SM45C	Zn Galvanized(3+) 아연도금
8	HANDLE 핸들	ABS	Black 검정

* WHEEL : Polyurethane, Mc-Nylon by order

WIM-800, WIMT-800

중하중용(MEDIUM DUTY PURPOSE)



WIM-800FP

WIM-800FBK

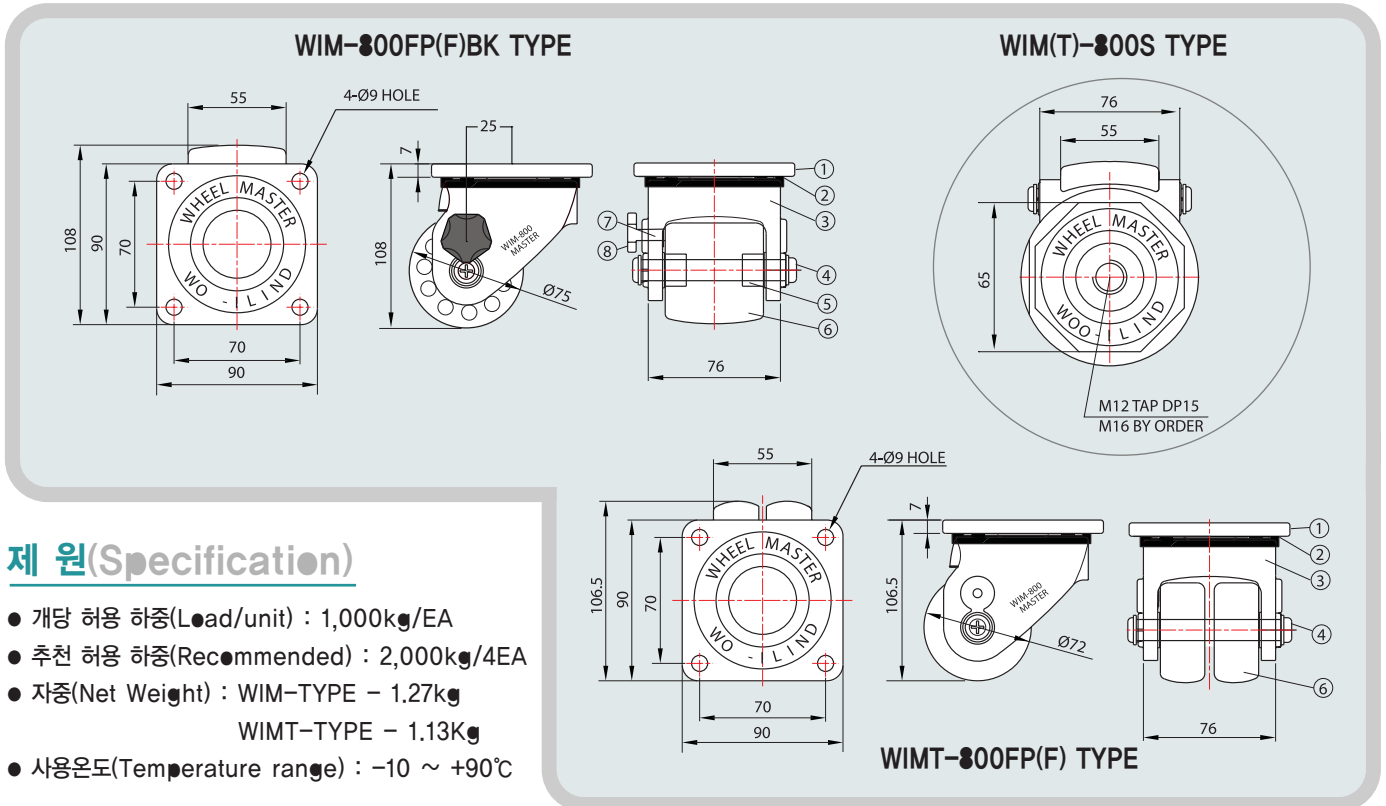
WIMT-800FP

WIM-800S

• TOP PLATE FP : Press Steel F : Forged(단조) Steel

외형도(Dimensions)

(Unit : mm)



제 원(Specification)

- 개당 허용 하중(Load/unit) : 1,000kg/EA
- 추천 허용 하중(Recommended) : 2,000kg/4EA
- 자중(Net Weight) : WIM-TYPE - 1.27kg
WIMT-TYPE - 1.13kg
- 사용온도(Temperature range) : -10 ~ +90°C

재 질(Material)

번호 NO	품명 PARTS	재질(KS) MATERIALS	표면처리 TREATMENTS
1	TOP PLATE 취부판	SM45C	Zn Galvanized(3+) 아연도금
2	BALL 강구	STB2	Ni-Cr 니켈크롬도금
3	FRAME 몸체	ADC8	Powder Coated 상아색, IVORY
4	PIN 핀	SM45C	Zn Galvanized (3+)아연도금

번호 NO	품명 PARTS	재질(KS) MATERIALS	표면처리 TREATMENTS
5	BEARING	6301Z	
6	WHEEL 바퀴	NYLON-6	Black 검정
7	BRAKE BOLT (M8)	SM45C	Zn Galvanized(3+) 아연도금
8	HANDLE 핸들	ABS	Black 검정

* WHEEL : Polyurethane, Mc-Nylon by order

WLC-1000, WLCT-1000

중하중용(MEDIUM DUTY PURPOSE)



WLC-1000FP



WLC-1000FPBK



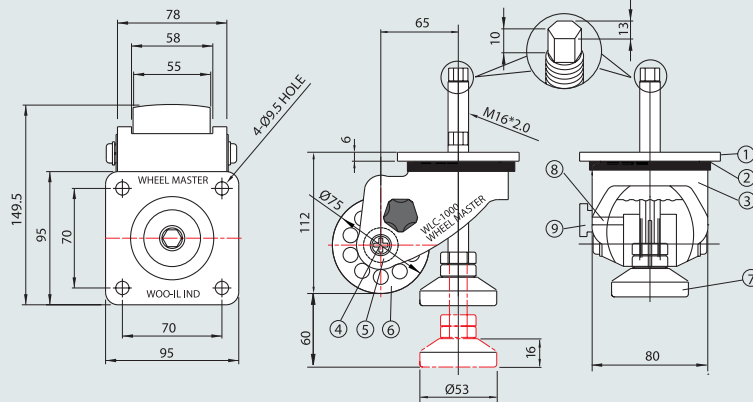
WLCT-1000FP

외형도(Dimensions)

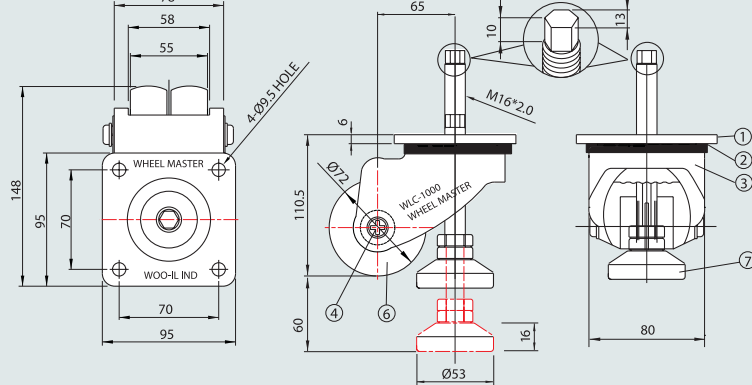
(Unit : mm)

- TOP PLATE FP : Press Steel
F : Forged(단조) Steel

WLC-1000FP(F)BK



WLCT-1000FP



제 원(Specification)

- 개당 허용 하중(Load/unit)
: 1,000kg/EA
- 추천 허용 하중(Recommended)
: 2,000kg/4EA
- 자중(Net Weight)
: WLC-TYPE - 2.05kg
WILCT-TYPE - 1.88kg
- 사용온도(Temperature range)
: -10 ~ +90°C

재 질(Material)

번호 NO	품명 PARTS	재질(KS) MATERIALS	표면처리 TREATMENTS
1	TOP PLATE 취부판	SM45C	Zn Galvanized(3+) 아연도금
2	BALL 강구	STB2	Ni-Cr 니켈크롬도금
3	FRAME 몸체	ADC8	Powder Coated 상아색, IVORY
4	PIN 핀	SM45C	Zn Galvanized (3+)아연도금
5	Bearing	6301Z	

번호 NO	품명 PARTS	재질(KS) MATERIALS	표면처리 TREATMENTS
6	WHEEL 바퀴	NYLON-6 (Urethane by order)	Black 검정
7	FOOT 받침대	SM45C	Ni 니켈도금
8	BRAKE BOLT (M8)	SM45C	Zn Galvanized(3+) 아연도금
9	HANDLE 핸들	ABS	Black 검정

* WHEEL : Polyurethane, Mc-Nylon by order

WLC-200, WLC-700

경하중용(LIGHT DUTY PURPOSE)

중하중용(MEDIUM DUTY PURPOSE)



WLC-200FP

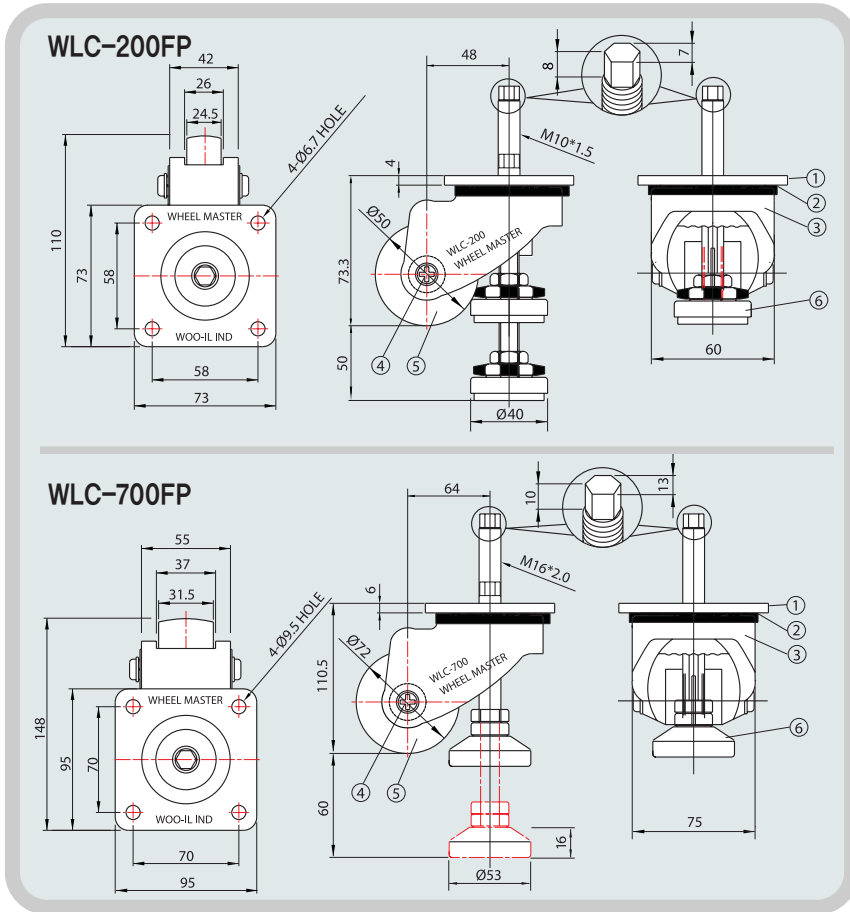


WLC-700FP



외형도(Dimensions)

(Unit : mm)



WLC-200FP

제 원(Specification)

- 개당 허용 하중(Load/unit) : 200kg/EA
- 추천 허용 하중(Recommended) : 400kg/4EA
- 자중(Net Weight) : WLC-200FP - 0.69kg
- 사용온도(Temperature range) : -10 ~ +90°C

WLC-700FP

제 원(Specification)

- 개당 허용 하중(Load/unit) : 700kg/EA
- 추천 허용 하중(Recommended) : 1,400kg/4EA
- 자중(Net Weight) : WLC-700FP - 1.65kg
- 사용온도(Temperature range) : -10 ~ +90°C

재 질(Material)

번호 NO	품명 PARTS	재질(KS) MATERIALS	표면처리 TREATMENTS
1	TOP PLATE 취부판	SM45C	Zn Galvanized(3+) 아연도금
2	BALL 강구	STB2	Ni-Cr 니켈크롬도금
3	FRAME 몸체	ADC8	Powder Coated 상아색, IVORY

번호 NO	품명 PARTS	재질(KS) MATERIALS	표면처리 TREATMENTS
4	PIN 핀	SM45C	Zn Galvanized (3+)아연도금
5	WHEEL 바퀴	NYLON-6	Black 검정
6	FOOT 조절좌	WLC-200FP: SM45C, SPC,NBR WLC-700FP: SM45C	Ni 니켈도금

경하중용(LIGHT DUTY PURPOSE) WIP-200



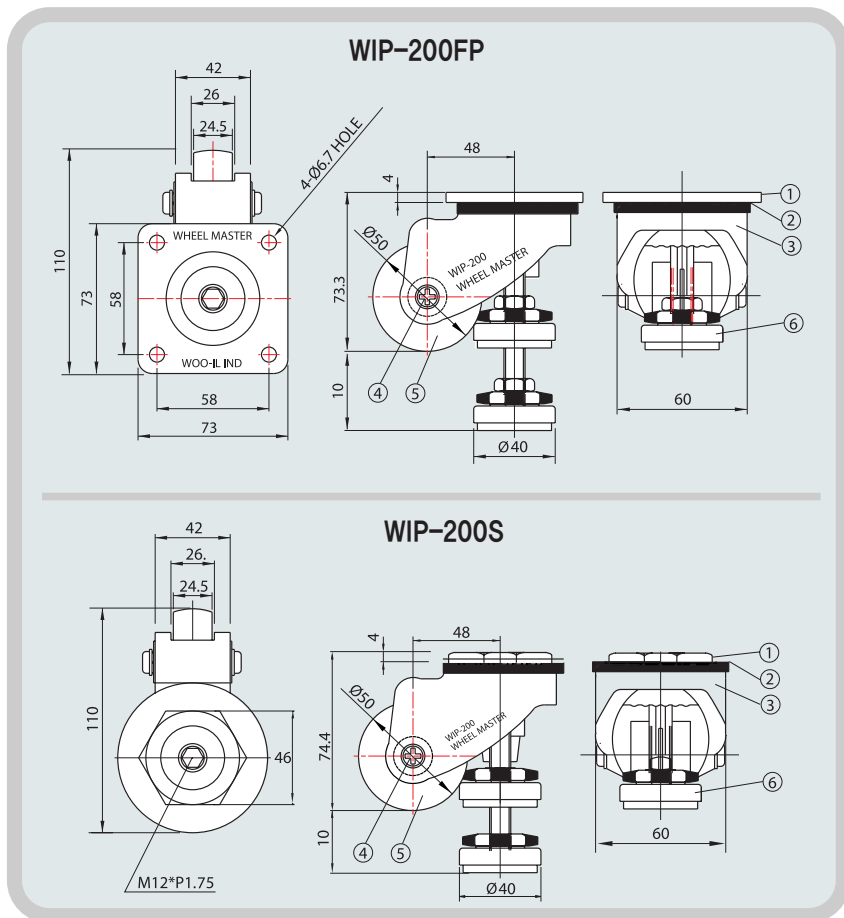
WIP-200FP



WIP-200S

외형도(Dimensions)

(Unit : mm)



제 원(Specification)

- 개당 허용 하중(Load/unit) : 200kg/EA
- 추천 허용 하중(Recommended) : 400kg/4EA
- 자중(Net Weight) : F-TYPE - 0.58kg, S-TYPE - 0.59kg
- 사용온도(Temperature range) : -10 ~ +90°C

재 질(Material)

번호 NO	품명 PARTS	재질(KS) MATERIALS	표면처리 TREATMENTS
1	TOP PLATE 취부판	SM45C	Zn Galvanized(3+) 아연도금
2	BALL 강구	STB2	Ni-Cr 니켈크롬도금
3	FRAME 몸체	ADC8	Powder Coated 상아색, IVORY

번호 NO	품명 PARTS	재질(KS) MATERIALS	표면처리 TREATMENTS
4	PIN 핀	SM45C	Zn Galvanized (3+)아연도금
5	WHEEL 바퀴	NYLON-6	Black 검정
6	FOOT 조절좌	SM45C, SPC, NBR	Ni 니켈도금

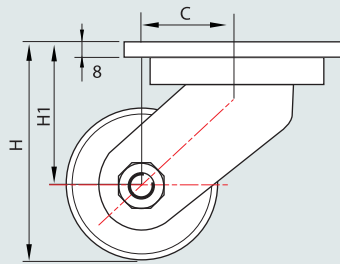
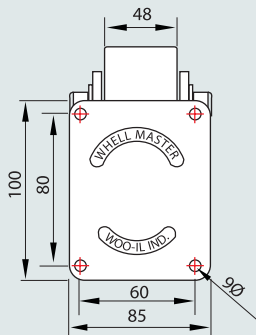
WXT-80, WXT-100

중 · 중하중용(MEDIUM HEAVY DUTY PURPOSE)

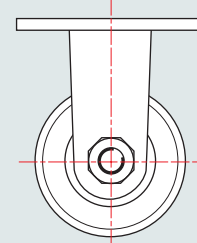


외형도(Dimensions)

(Unit : mm)



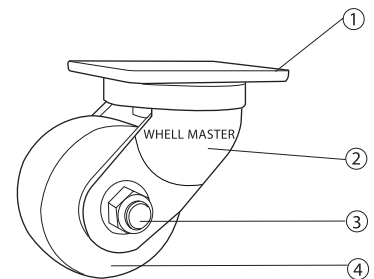
SF TYPE



RF TYPE

재 질(Material)

번호 NO	품명 PARTS	재질(KS) MATERIALS	표면처리 TREATMENTS
1	TOP PLATE 취부판	SPHC & SM45C	분체도장
2	FRAME 몸체	SPHC	분체도장
3	PIN 핀	SM45C	Zn Galvanized (3+) 아연도금
4	WHELL 바퀴	Mc Nylon	아이보리색 IVORY
		Polyurethane	-



제 원(Specification)

● 사용온도(Temperature range) : -10 ~ +90°C

MODEL	WHELL	Ø	H	H1	C	허용하중(LOAD)		자중 (Net Weight)
						1 EA	4EA 1개당 허용하중X3	
WXT-80SF, RF-MD	Mc Nylon	80	120	80	40	800	2400	2.4
WXT-80SF, RF-UD	Polyurethane					500	1500	2.9
WXT-100SF, RF-MD	Mc Nylon	100	140	90	40	900	2700	2.6
WXT-100SF, RF-UD	Polyurethane					600	1800	3.4

WXT-125, 150, 200

고하중용(ULTRA HEAVY DUTY PURPOSE)



WXT-125SF-MD



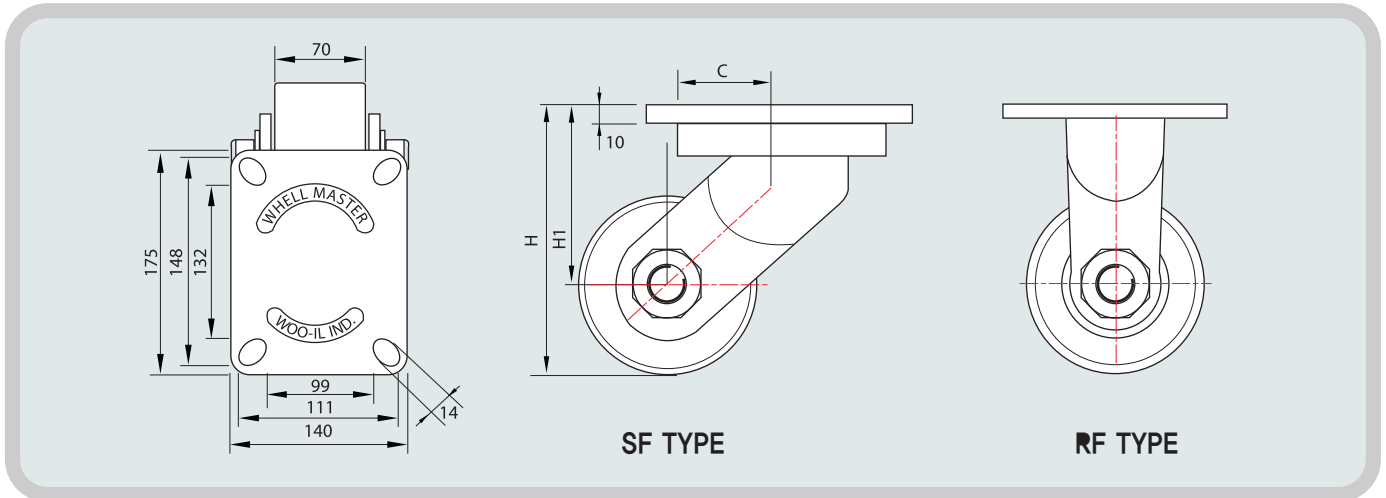
WXT-150SF-MD



WXT-200RF-MD

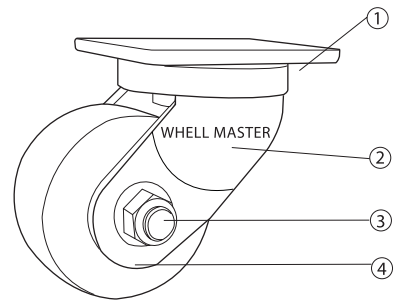
외형도(Dimensions)

(Unit : mm)



재 질(Material)

번호 NO	품명 PARTS	재질(KS) MATERIALS	표면처리 TREATMENTS
1	TOP PLATE 취부판	SPHC & SM45C	분체도장
2	FRAME 몸체	SPHC	분체도장
3	PIN 핀	SM45C	Zn Galvanized (3+) 아연도금
4	WHELL 바퀴	Mc Nylon	아이보리색 IVORY
		Polyurethane	-



제 원(Specification)

● 사용온도(Temperature range) : -10 ~ +90°C

MODEL	WHELL	Ø	H	H1	C	허용하중(LOAD)		자중 (Net Weight)
						1 EA	4EA 1개당 허용하중X3	
WXT-125SF, RF-MD	Mc Nylon	125	170	107.5	77.5	1500	4500	8.7
WXT-150SF, RF-MD	Mc Nylon	150	200	125	80	2200	6600	9.2
WXT-200SF, RF-MD	Mc Nylon	200	260	160	75	2500	7500	10.6

* WHELL : Polyurethane by order

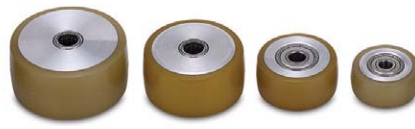
WHEEL (바퀴)

표기 : WI-□□□M
MD



MC-Nylon Wheel

표기 : WI-□□□U
UD



Urethane Wheel



LEVELLING FOOT



기능 및 특성 Function Feature

높낮이 조정기능 · 방진기능 · 흔들림 방지기능 등의 특성을 가진 제품들로 경량용에서 고하중용 조절좌(M6~M52)까지 다양한 규격이 있습니다. 볼트 기울기는 3~5°입니다.

This product has the function of the high-low, the dust-proof and the rock-proof, and various form from light weight to high pressure levelling foot.

주의사항 An Important Matter

장비의 높낮이 조정이 끝난후 반드시 고정용 너트를 고정하여야 흔들림 · 풀림방지 및 하중을 견딜 수 있음.

It just needs to fix the nut after being finished adjusting the high-low for preventing the rock and the loose, and for fearing the pressure.

허용하중 Recommended Load

허용하중은 평탄한 또는 경사면 바닥에 기계장비가 서 있는 경우의 하중 한도를 표기하고 있습니다. Levelling Foot는 일반적으로 4개를 기본적으로 장착하지만 한 쪽 부분에 하중이 집중 될 수 있으므로 하중에 따른 모델 선정이 매우 중요하며, 본 카탈록의 허용하중은 2EA의 Levelling Foot에 집중될 경우의 하중한도를 표기한 것입니다.

The load ratings detailed on this catalogue is for recommended load in levelling foot for based on flat & slope floor. Generally accepted four levelling foot for using, but the load stress that has to be applied 2 levelling foot. It's important to select the levelling foot that will do your job. Therefore, Please care has been taken by recommended load and conditions. It's important to select the casters that will do your job.

품질관리 Quality Control

전조로링한 볼트로 → 도금 → 조립 → 포장까지 나사산을 관리하므로 전동공구 또는 에어공구로 손쉽게 장착할 수 있어 작업이 편리합니다. (As the bolt rolled by cylindrical thread rolling controls the screws, it let the working comfortable because of being easily installed by the electric tool and air tool.)



전조로링 (CYLINDRICAL THREAD ROLLING)



도금 (PLATING)



조립 (ASSEMBLY)



포장 (PACKING)

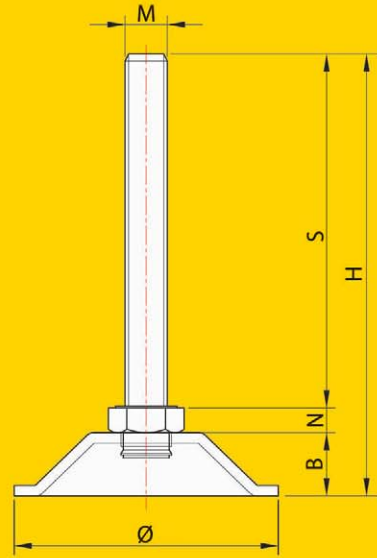
취부방법 Attachments



※ 단가표는 나사부길이(S)로 표기되어 있습니다.

일반 표준형(GENERARY STANDARD)
STEEL & STAINLESS

BL & NBL



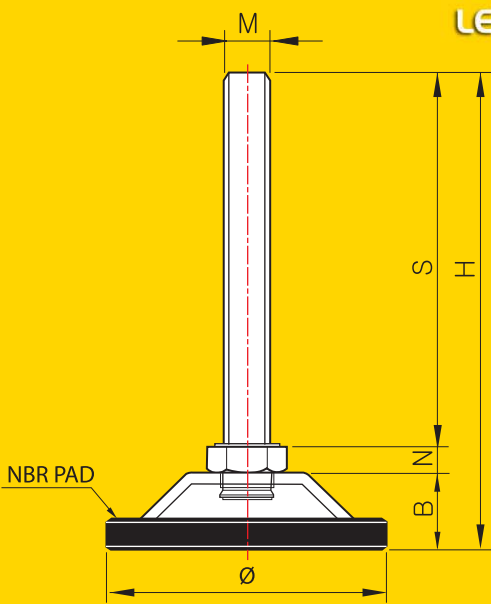
LEVELLING FOOT

MODEL	DIMENSIONS(m/m)						MATERIALS		표면처리 (FINSH)	허용하중 (4EA/kg)	
	Ø	M	S	H	N	B	BOLT&NUT	하부			
BL NBL (STEEL)	36	M6x1.0	40	55	6	9	SM10C SUS304	2t(SPHC)	BL 아연백색 (Zn)	100	
		M8x1.25	40	55				2t(SUS304)		200	
	50	M10x1.5	60	82	7	15		2.6t (SPHC)		NBL 니켈도금 (Ni)	300
			80	95				2.5t (SUS304)			500
		M12x1.75	50	73	8						
			75	98							
			100	123							
			125	148							
	63	M12x1.75	150	173	8	15		3t (SPHC)		SBL 일반 (Natural)	800
			50	73							
			75	98							
		M16x2.0	100	123	10						
125			148								
150			173								
SBL PSBL (SUS)	76	M16x2.0	200	223	10	17	3t (SUS304)	PSBL 포리싱(PL)	1000		
			50	77							
			75	102							
		M20x2.5	100	127	13						
			130	157							
			150	177							
	95	M20x2.5	180	207	13	22	4.5t (SPHC)	4.0t (SUS304)	1500		
			200	227							
			250	277							
		M24x3.0	300	327	16						
			80	110							
			100	130							
95 105	M24x3.0	130	160	16	22	4.5t / 6t (SPHC)	4t / 6t (SUS304)	2200 2500			
		150	180								
		180	210								
		200	230								
		250	280								
		300	330								
		80	115								
		100	135								
		130	165								
		150	185								
		180	215								
		200	235								
		250	285								
		300	335								
		100	138/141								
		150	188/191								
		200	238/241								
		250	288/291								

※ 기타 특수사양은 주문제작함(PARTICULAR CASE IS MADE-TO-ORDER)

RB & NRB

일반표준 미끄럼방지 방진용
(DUTY CUSHIONING AND SLIDEPROOF)
STEEL & STAINLESS

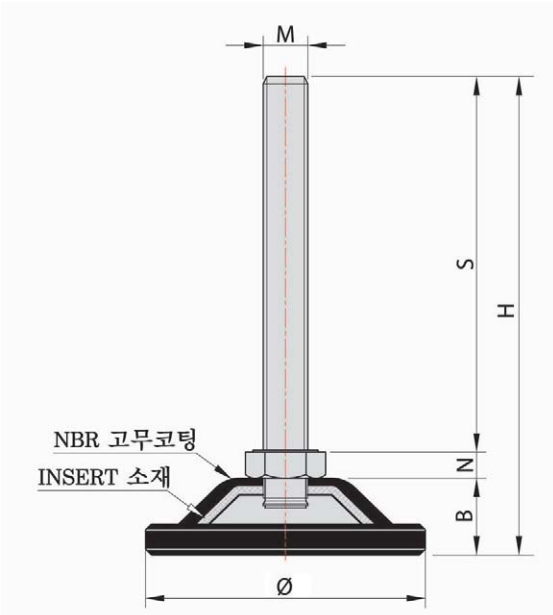


MODEL	DIMENSIONS(m/m)						MATERIALS		표면처리 (FINSH)	허용하중 (4EA/kg)	
	Ø	M	S	H	N	B	BOLT&NUT	하부			
RB NRB (STEEL)	40	M6x1.0	40	59	6	13	SM10C SUS304	2t(SPHC) 2t(SUS304)	RB 아연백색 (Zn) NRB 니켈도금 (Ni)	100	
		M8x1.25	40	59						200	
	55	M10x1.5	60	87	7	20		2.6t (SPHC)		300	
			100	127						2.5t (SUS304)	500
		M12x1.75	50	78	8						
			75	103							
			100	128							
			125	152							
	68	M12x1.75	150	178	8	21		3t (SPHC)		SRB 일반 (Natural) PSRB 포리싱(PL)	600
			50	79							
			75	104							
			100	129							
			125	154							
		M16x2.0	150	179	10						
			200	229							
			50	81							
			75	106							
			100	131							
	81	M16x2.0	130	161	10	23		3t (SUS304)			800
			150	181							
			180	211							
			200	231							
			50	83							
			75	108							
100			133								
M20x2.5		130	163	13							
		150	183								
		180	213								
		200	233								
		250	283								
		300	333								
		80	116								
103	M20x2.5	100	142	13	29	4.5t (SPHC) 4.0t (SUS304)		1500			
		130	172								
		150	192								
		180	222								
		200	242								
		250	292								
		300	342								

※ 기타 특수사양
은 주문제작함
(PARTICULAR
CASE IS
MADE-TO-
ORDER)

방진용(DUTY CUSHIONING TYPE)
STEEL & STAINLESS

RL & NRL



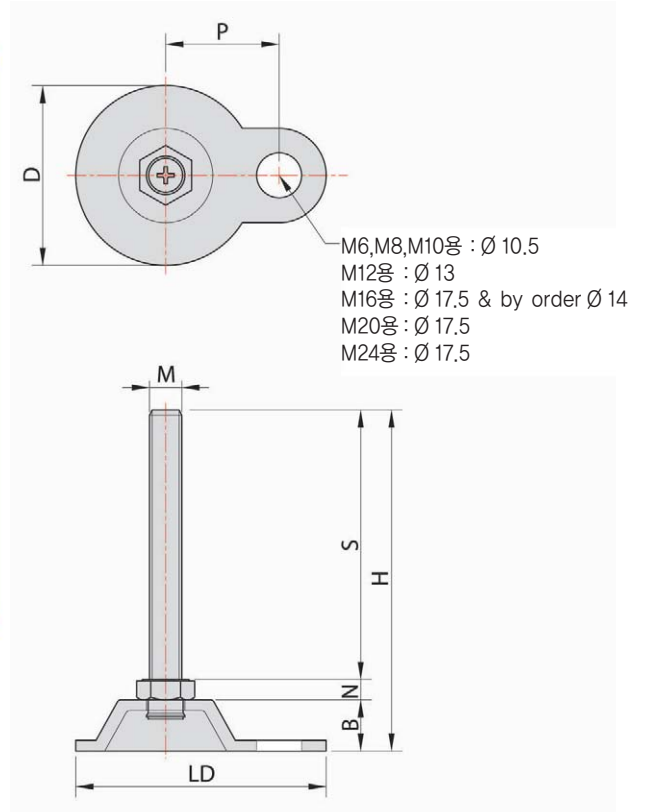
MODEL	DIMENSIONS(m/m)						MATERIALS		표면처리 (FINISH)	허용하중 (4EA/kg)	
	Ø	M	S	H	N	B	BOLT&NUT	하부+고무코팅			
RL NRL (STEEL)	40	M6x1.0	40	62	6	16	SM10C SUS304	하부+고무코팅	RL 아연백색 (Zn)	100	
		M8x1.25	40	62						200	
			80	102							
	55	M10x1.5	60	91	7	24				300	
			100	131							
			50	83							
	68	M12x1.75	75	108	8	25				600	
			100	133							
			125	158							
			150	183							
			200	233							
	SRL (SUS)	82	M16x2.0	50	90	10				30	3t (SPHC) 3t (SUS304)
75				115							
100				140							
130				170							
150				190							
180				220							
200				240							
250				290							
M20x2.5				80	123		13	1000			
		100	133								
		130	163								
		150	183								
		180	213								
		200	233								
250		283									

* 기타 특수사양은 주문제작함(PARTICULAR CASE IS MADE-TO-ORDER)

ABL & NABL

일반표준 앵카용
(STANDARD ANCHOR STYLE)
STEEL & STAINLESS

LEVELLING FOOT

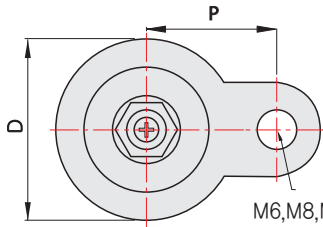


MODEL	DIMENSIONS(m/m)								MATERIALS		표면처리 (FINSH)	허용하중 (4EA/kg)					
	D	M	S	H	N	B	LD	P	BOLT&NUT	하부							
ABL NABL (STEEL) SABL PSABL (SUS)	42	M6x1.0	40	58	6	12	58.5	26.5	SM10C SUS304	2.6t (SPHC) 2.5t (SUS304)	ABL 아연백색 (Zn) NABL 니켈도금 (Ni) SABL 일반 (Natural) PSABL 포리싱 (PL)	100					
			80	98								200					
		M8x1.25	60	79	7							300					
			100	119								600					
		63	M12x1.75	50	73							8	15	84	39	3t (SPHC) 3t (SUS304)	800
				75	98												
	100			123													
	125			148													
	150			173													
	200			223													
	76	M16x2.0	50	77	10	17	112	56		SUS304	1000						
			75	102													
			100	127													
			130	157													
			150	177													
			180	207													
		M20x2.5	200	227	13	22	125	67			4.5t (SPHC) 4.0t (SUS304)	1500					
			250	277													
			300	327													
			80	110													
			100	130													
			130	160													
	95	M20x2.5	150	180	13	22	125	67		4.5t (SPHC) 4.0t (SUS304)	1500						
			180	210													
200			230														
250			280														
300			330														
80			115														
95 105	M24x3.0	100	138/141	16	22 25	125 145.5	67 73	4.5t/6t (SPHC) 4t/6t (SUS304)	2200 2500								
		150	188/191														
		200	238/241														
		250	288/291														

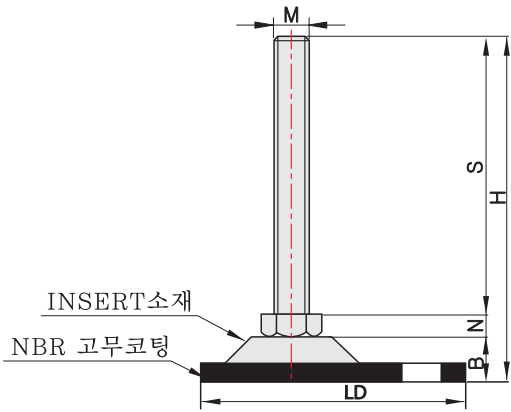
* 기타 특수사양은 주문제작함(PARTICULAR CASE IS MADE-TO-ORDER)

일반표준 양카용 미끄럼방지 방진용 (DUTY CUSHIONING AND SLIDEROOF STYLE)
STEEL & STAINLESS

ARB & NARB



M6,M8,M10용 : Ø 10.5
M12용 : Ø 13
M16용 : Ø 17.5
M20용 : Ø 17.5
M24용 : Ø 17.5



LEVELLING FOOT

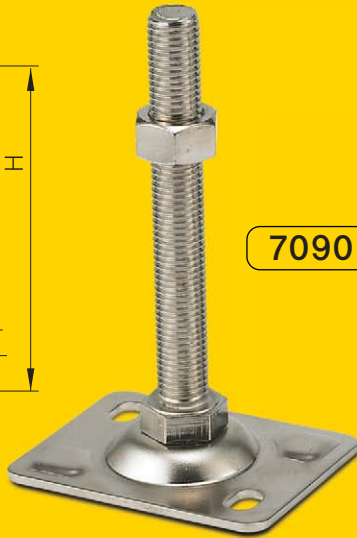
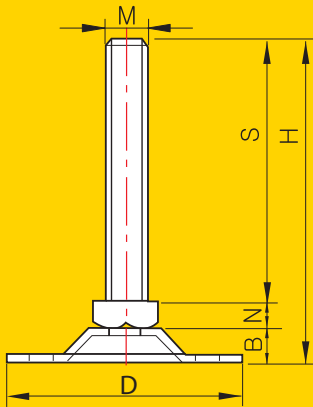
MODEL	DIMENSIONS(m/m)								MATERIALS		표면처리 (FINSH)	허용하중 (4EA/kg)																	
	D	M	S	H	N	B	LD	P	BOLT&NUT	하부+고무코팅																			
ARB NARB (STEEL) SARB PSARB (SUS)	46	M6x1.0	40	62	6	16	62.5	26.5	SM10C SUS304	하부+고무코팅	2.6 (SPHC)	100																	
			80	102								200																	
		M8x1.25	60	83								7	20	89.3	39	2.5t (SUS304)	300												
			100	123													ARB 아연백색 (Zn)												
		68	M12x1.75	50								78				8		23	118	56	3t (SPHC)	3t (SUS304)	NARB 니켈도금 (Ni)	600					
				75								103																	
	100			128	10	28	138	67			4.5t (SPHC)	4.0t (SUS304)												SARB 일반 (Natural)					
	125			153																									
	150			178									13	150	191										221	241	291	341	PSARB 포리싱 (PL)
	200			228																									
	81	M16x2.0	50	83												10	23	118	56	3t (SPHC)	3t (SUS304)	SARB 일반 (Natural)	1000						
			75	108																									
			100	133																									
			130	163																									
			150	183																									
			180	213																									
		M20x2.5	200	233	13	28	138	67			4.5t (SPHC)	4.0t (SUS304)	PSARB 포리싱 (PL)	1500															
			250	283																									
			300	333																									
			80	116											13	28	138	67	4.5t (SPHC)	4.0t (SUS304)	PSARB 포리싱 (PL)								
			100	136																									
			130	166																									
	150	186																											
	180	216																											
200	236																												
103	M20x2.5	250	286	13	28	138	67	4.5t (SPHC)	4.0t (SUS304)	PSARB 포리싱 (PL)	2200																		
		300	336																										
		80	121									16	28	138	67	4.5t (SPHC)	4.0t (SUS304)	PSARB 포리싱 (PL)											
		100	141																										
		130	171																										
		150	191																										
	180	221																											
	200	241																											
	M24x3.0	250	291	16	28	138	67	4.5t (SPHC)	4.0t (SUS304)	PSARB 포리싱 (PL)	2200																		
		300	341																										
100		144																											
150		194																											
M24x3.0	200	244	16	28	138	67	4.5t (SPHC)	4.0t (SUS304)	PSARB 포리싱 (PL)	2200																			
	250	294																											

* 기타 특수사양은 주문제작함(PARTICULAR CASE IS MADE-TO-ORDER)

FABL & NFABL

2홀 앵카용
(TWO HOLE ANCHOR STYLE)
STEEL & STAINLESS

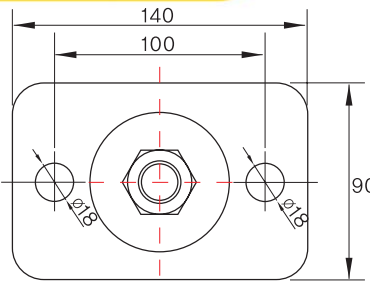
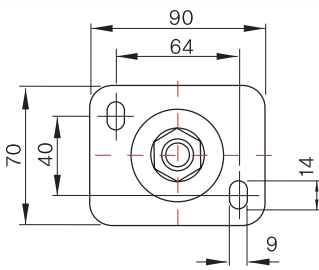
LEVELLING FOOT



7090



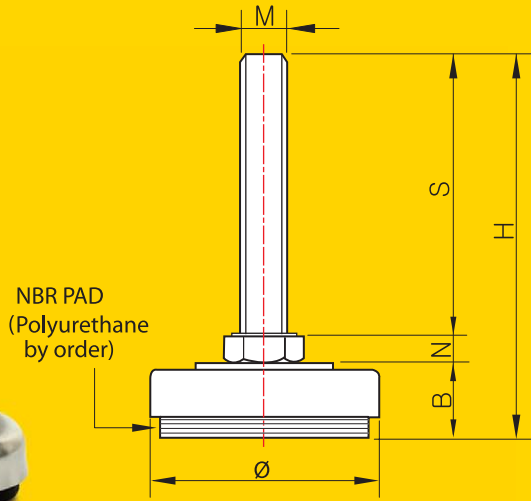
90140



MODEL	DIMENSIONS(m/m)						MATERIALS		표면처리 (FINSH)	허용하중 (4EA/kg)
	D	M	S	H	N	B	BOLT&NUT	하부		
FABL NFABL (STEEL) SFABL PSFABL (SUS)	7090	M12x1.75	50	71	8	13	SM10C SUS304	3t (SPHC) 3t (SUS304)	FABL 아연백색 (Zn) NFABL 니켈도금 (Ni) SFABL 일반 (Natural) PSFABL 포리싱(PL)	500
			75	96						
			100	121						
			125	146						
			150	171						
			200	221						
		M16x2.0	75	98	10					
			100	123						
			130	153						
			150	173						
			180	203						
			200	223						
			250	273						
			M20x2.5	80						106
100	126									
130	156									
150	176									
180	206									
200	226									
90140	M20x2.5	80	113	13	20	4.5t (SPHC) 4.0t (SUS304)	1500			
		100	133							
		130	163							
		150	183							
		180	213							
		200	233							
	M24x3.0	250	283	16						
		100	136							
		150	186							
		200	236							
		250	286				2000			

※ 기타 특수사양은 주문제작함(PARTICULAR CASE IS MADE-TO-ORDER)

방진용(DUTY CUSHIONING TYPE)
STEEL & STAINLESS **NS**



LEVELLING FOOT

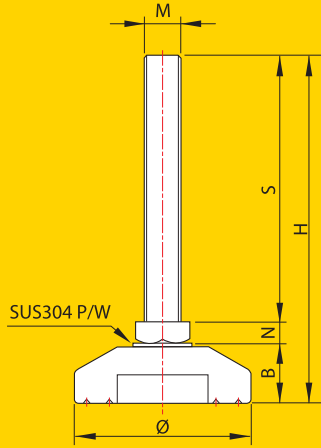
MODEL	DIMENSIONS(m/m)						MATERIALS		표면처리 (FINSH)	허용하중 (4EA/kg)
	Ø	M	S	H	N	B	BOLT&NUT	하부		
NS (STEEL) SNS (SUS)	30	M6x1.0	40	61	6	15	SM10C SUS304	1.5t (SPHC)	NS 니켈도금 (Ni)	100
		M8x1.25	40	61						200
	40 (38)	M6x1.0	40	63		17		100		
		M8x1.25	40	63				200		
	48	M10x1.5	80	103		7		17.5		300
			60	84.5						8
			100	124.5	10					
			50	75.5					M16x2.0	700
			75	100.5	10					
			100	125.5					8	
		125	150.5	M12x1.75	600					
		150	175.5			10				
		200	225.5	10						
		50	77.5			M16x2.0			800	
		75	102.5	10						
		100	127.5							8
	130	157.5	13							
	150	177.5		M20x2.5	1000					
	180	207.5	10							
	200	227.5		10						
	50	76.5	M12x1.75			900				
	75	101.5		8						
	100	126.5						10		
	125	151.5		13						
	150	176.5			M16x2.0			1200		
	200	226.5		10						
	50	78.5	M20x2.5		900					
	75	103.5		13						
	100	128.5				10				
	130	158.5		13						
150	178.5	M16x2.0				1200				
180	208.5			10						
200	228.5	13								
250	278.5		13							
80	111.5	M16x2.0		900						
100	131.5		10							
130	161.5				13					
150	181.5		13							
180	211.5				M20x2.5	1200				
200	231.5		10							
250	281.5	13								
50	80		M20x2.5	1200						
75	105	13								
100	130				10					
130	160	13								
150	180				13					
180	210	M16x2.0				900				
200	230		10							
250	280	13								
80	113		M20x2.5	1200						
100	133	13								
130	163				10					
150	183	13								
180	213				13					
200	233	10								
250	283		13							

※ 기타 특수사양은 주문제작함(PARTICULAR CASE IS MADE-TO-ORDER)

MF

중하중용 & 고하중용(HEAVY DUTY & ULTRA HEAVY DUTY PURPOSE)
STEEL & STAINLESS

LEVELLING FOOT

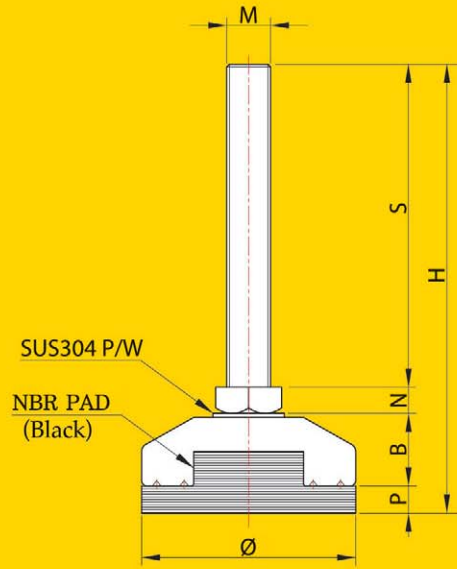


MODEL	DIMENSIONS(m/m)						MATERIALS		표면처리 (FINSH)	허용하중 (4EA/kg)
	Ø	M	S	H	N	B	BOLT&NUT	하부		
MF (STEEL) SMF (SUS)	53	M12x1.75	50	74	8	16	SM10C SUS304	SM45C SUS304	MF 니켈도금 (Ni) SMF 산처리 (Natural)	1000
			75	99						
			100	124						
			125	149						
			150/200	174/224						
	59	M12x1.75	50	76	10	18				
			75	101						
			100	126						
			125	151						
			150	176						
			200	226						
	59 64	M16x2.0	50	78	13	18				
			75	103						
			100	128						
			130	158						
			150	178						
			180	208						
			200	228						
	78	M16x2.0	250	278	16	22				
			50	82						
			75	107						
			100	132						
			130	162						
			150	182						
180			212							
64	M20x2.5	200	232	13	18					
		250	282							
		80	111							
		100	131							
		130	161							
		150	181							
		180	211							
78	M20x2.5	200	231	16	22					
		250	281							
		80	115							
		100	135							
		130	165							
		150	185							
		180	215							
78	M24x3.0	200	235	16	22					
		250	285							
		100	138							
		150	188							
98	M24x3.0	200	238	19	27					
		250	288							
		100	143							
		150	193							
98	M30x3.5	200	243	24	27					
		250	293							
		150	196							
98	M42x4.5	200	246	24	27					
		250	296							
		150	201							
127 147	M42x4.5	200	251	24	29					
		250	301							
		150	203							
			200	253						
			250	303						

※ 기타 특수시양은 주문제작함(PARTICULAR CASE IS MADE-TO-ORDER)

중하중방진용 & 고하중방진용(HEAVY DUTY & ULTRA HEAVY DUTY PURPOSE CUSHIONING)
STEEL & STAINLESS

MFR



LEVELLING FOOT

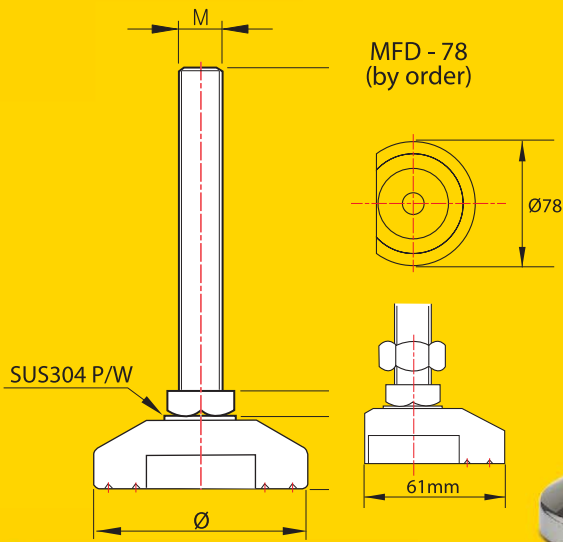
MODEL	DIMENSIONS(m/m)							MATERIALS		표면처리 (FINSH)	허용하중 (4EA/kg)				
	Ø	M	S	H	N	B	P	BOLT&NUT	하부						
MFR (STEEL)	53	M12x1.75	50	80	8	16	6	SM10C SUS304	SM45C	MFR 니켈도금 (Ni)	1000				
			75	105											
			100	130											
			125	155											
			150/200	180/230											
	59	M12x1.75	50	82	10	18	6								
			75	107											
			100	132											
			125	157											
			150	182											
	59 64	M16x2.0	200	232	10	18	6								
			50	84											
			75	109											
			100	134											
			130	164											
	78	M16x2.0	150	184	13	22	10								
			180	214											
			200	234											
			250	284											
			50	92											
	SMFR (SUS)	64	M20x2.5	75	117	13	18				6	SUS304	SM45C	SMFR 산처리 (Natural)	3000
				100	137										
				130	167										
				150	187										
180				217											
78		M20x2.5	200	237	16	22	10								
			250	287											
			80	125											
			100	145											
			130	175											
78	M24x3.0	150	195	19	27	10									
		180	225												
		200	245												
		250	295												
		100	148												
98	M24x3.0	150	198	19	27	10									
		200	248												
		250	298												
		100	153												
		150	203												
98	M30x3.5	200	256	19	27	10									
		250	306												
		150	206												
		200	256												

※ 기타 특수사양은 주문제작함(PARTICULAR CASE IS MADE-TO-ORDER)

MFT (보급형)

중하중용 & 고하중용(HEAVY DUTY & ULTRA HEAVY DUTY PURPOSE)
STEEL & STAINLESS

LEVELLING FOOT



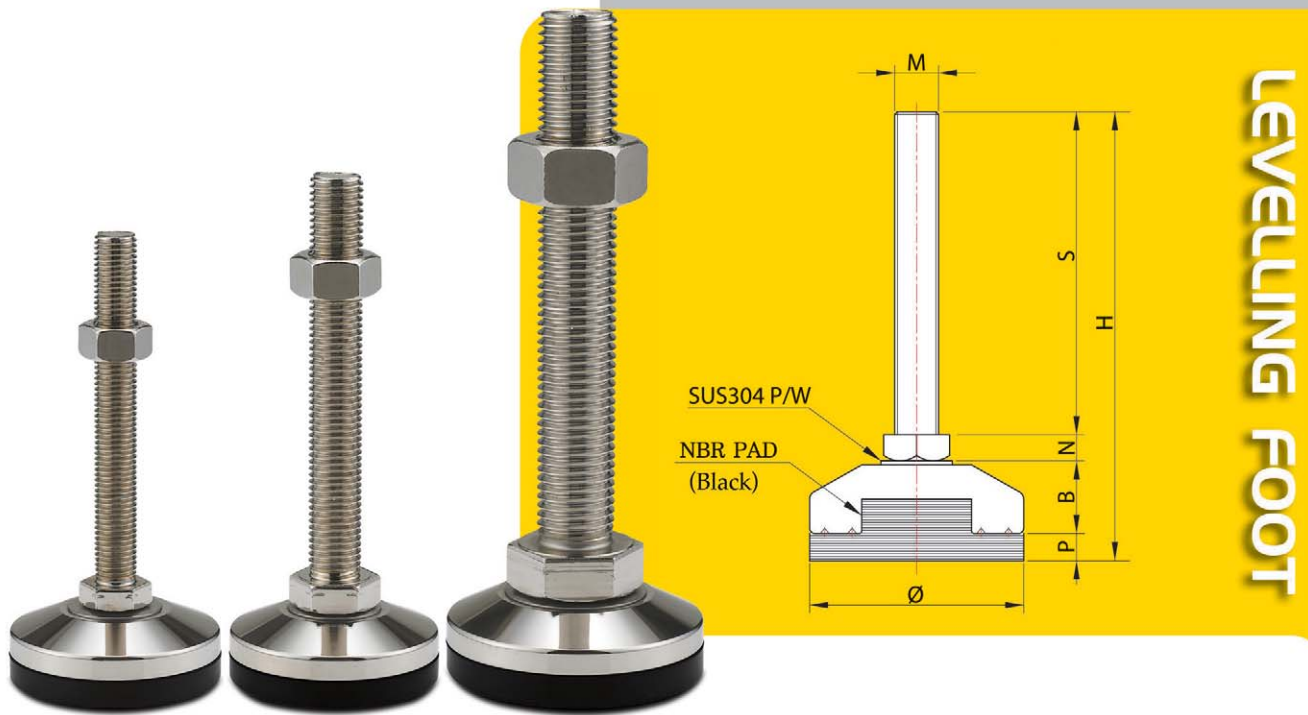
※MF형에 비해 하부PAD(B치수)가 얇습니다.

MODEL	DIMENSIONS(m/m)						MATERIALS		표면처리 (FINISH)	허용하중 (4EA/kg)		
	Ø	M	S	H	N	B	BOLT&NUT	하부				
MFT (STEEL) SMFT (SUS)	49	M12x1.75	50	74	8	16	BOLT&NUT SM10C SUS304	하부 SM45C SUS304	MFT 니켈도금 (Ni)	1000		
			75	99								
			100	124								
			125	149								
			150	174								
			200	224								
	78	M16x2.0	50	78	10	18			SM45C	SM45C	MFT 니켈도금 (Ni)	2000
			75	103								
			100	128								
			130	158								
			150	178								
			180	208								
	88	M20x2.5	200	228	13	18			SUS304	SUS304	SMFT 일반 (Natural)	3000
			250	278								
			80	111								
			100	131								
			130	161								
			150	181								
98	M24x3.0	180	211	16	18	SM45C	SM45C	SMFT 일반 (Natural)	4000			
		200	231									
		250	281									
98	M30x3.5	100	134	19	20	SM45C	SM45C	SMFT 일반 (Natural)	5000			
		150	184									
		200	234									
		250	284									
			150	189			SUS304					
			200	239			SUS304					
			250	289			SUS304					

※ 기타 특수사양은 주문제작함(PARTICULAR CASE IS MADE-TO-ORDER)

MFTR (보급형)

중하중방진용 & 고하중방진용(HEAVY DUTY & ULTRA HEAVY DUTY PURPOSE CUSHIONING)
STEEL & STAINLESS



LEVELLING FOOT

※MFTR형에 비해 하부PAD(B치수)가 얇습니다.

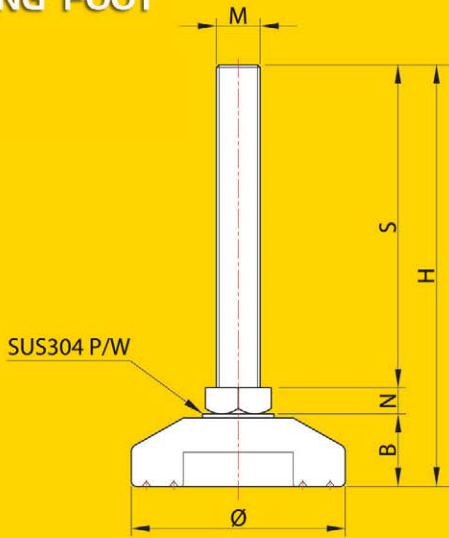
MODEL	DIMENSIONS(m/m)							MATERIALS		표면처리 (FINSH)	허용하중 (4EA/kg)
	Ø	M	S	H	N	B	P	BOLT&NUT	하부		
MFTR (STEEL) SMFTR (SUS)	49	M12x1.75	50	80	8	16	6	SM10C SUS304	SM45C SUS304	MFTR 니켈도금 (Ni) SMFTR 일반 (Natural)	1000
			75	105							
			100	130							
			125	155							
			150	180							
			200	230							
	78	M16x2.0	50	88	10	18	10				
			75	113							
			100	138							
			130	168							
			150	188							
			180	218							
			200	238							
	88	M20x2.5	80	121	13	18	10				
			100	141							
130			171								
150			191								
180			221								
200			241								
98	M24x3.0	250	291	16	18	10					
		100	144								
		150	194								
98	M30x3.5	200	244	19	20	10	SM45C SUS304			4000	
		250	294								
		150	199								
		200	249								
			250	299							5000

※ 기타 특수사양은 주문제작함(PARTICULAR CASE IS MADE-TO-ORDER)

MFZ & MFA

중하중용(HEAVY DUTY PURPOSE)
BOLT : STEEL & STAINLESS
PAD : Zn & AL

LEVELLING FOOT



MODEL	DIMENSIONS(m/m)						MATERIALS		표면처리 (FINISH)	허용하중 (4EA/kg)				
	Ø	M	S	H	N	B	BOLT&NUT	하부						
MFZ MFA (BOLT: STEEL)	53	M12x1.75	50	77	8	19	SM10C	아연 (Zn)	MFZ MFA 니켈도금 (Ni)	1000				
			75	102										
			100	127										
			125	152										
			150	177										
			175	202										
	64	M12x1.75	50	79	10	21					SUS304	알루미늄 (AL)	SUS BOLT: 산처리 (Natural)	2000
			75	104										
			100	129										
			125	154										
			150	179										
			175	204										
53	M16x2.0	50	79	10	19	SM10C	아연 (Zn)	MFZ MFA 니켈도금 (Ni)	1000					
		75	104											
		100	129											
		130	159											
		150	179											
		180	209											
64	M16x2.0	50	81	10	21	SUS304	알루미늄 (AL)	SUS BOLT: 산처리 (Natural)	2000					
		75	106											
		100	131											
		130	161											
		150	181											
		180	211											
78	M16x2.0	50	85	10	25	SM10C	아연 (Zn)	MFZ MFA 니켈도금 (Ni)	1000					
		75	110											
		100	135											
		130	165											
		150	185											
		180	215											
64	M20x2.5	50	85	10	21	SM10C	아연 (Zn)	MFZ MFA 니켈도금 (Ni)	1000					
		75	110											
		100	135											
		130	165											
		150	185											
		180	215											
78	M20x2.5	80	114	13	25	SM10C	아연 (Zn)	MFZ MFA 니켈도금 (Ni)	1000					
		100	134											
		130	164											
		150	184											
		180	214											
		200	234											
64	M20x2.5	80	118	13	25	SM10C	아연 (Zn)	MFZ MFA 니켈도금 (Ni)	1000					
		100	138											
		130	168											
		150	188											
		180	218											
		200	238											
78	M20x2.5	80	118	13	25	SM10C	아연 (Zn)	MFZ MFA 니켈도금 (Ni)	1000					
		100	138											
		130	168											
		150	188											
		180	218											
		200	238											

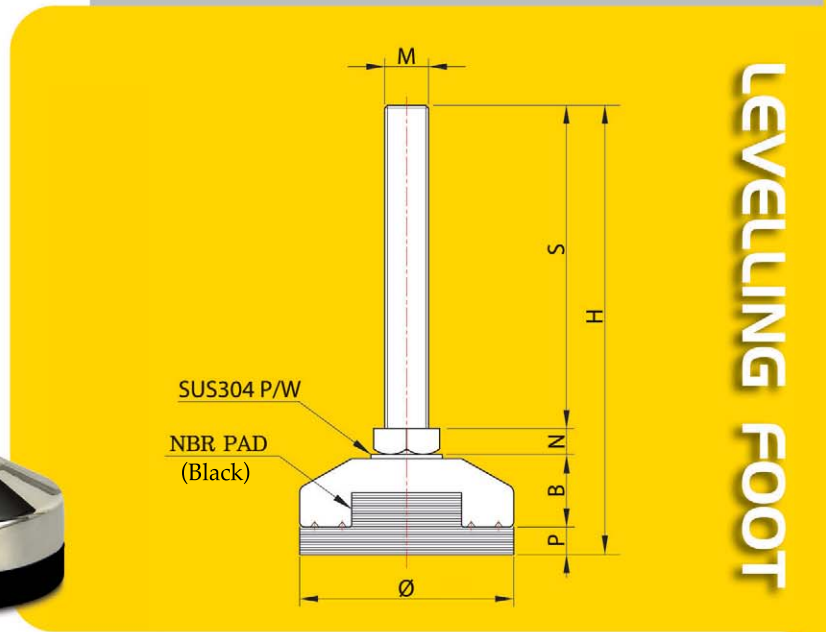
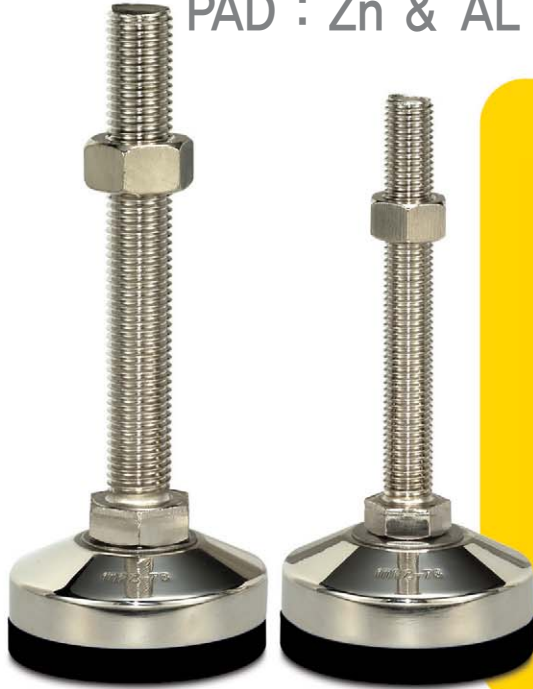
* 기타 특수사항은 주문제작함(PARTICULAR CASE IS MADE-TO-ORDER)

하부 컵은 아연 또는 알루미늄 재질이며 가공후 니켈도금한 제품으로 부식이 방지되고 스테인리스와 동일한 특성을 지니며 가격이 저렴한 것이 장점입니다.

The cup in the lower is made from zinc or aluminum casting and nickel-plated after processing itself. So this having the same characteristic to stainless-steel it prevents rust from happening and especially the price is cheap.

중하중방진용 (HEAVY DUTY PURPOSE CUSHIONING)
 BOLT : STEEL & STAINLESS
 PAD : Zn & AL

MFZR & MFAR



LEVELLING FOOT

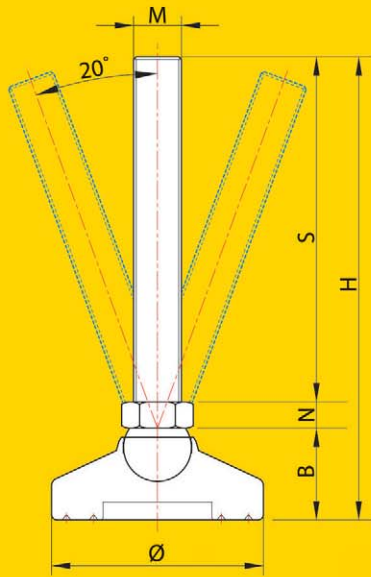
MODEL	DIMENSIONS(m/m)							MATERIALS		표면처리 (FINSH)	허용하중 (4EA/kg)
	Ø	M	S	H	N	B	P	BOLT&NUT	하부		
MFZR MFAR (BOLT: STEEL)	53	M12x1.75	50	83	8	19	6	SM10C	아연 (Zn)	MFZR MFAR 니켈도금 (Ni)	1000
			75	109							
			100	133							
			125	158							
			150	183							
	64	M12x1.75	50	85	10	21	6				
			75	110							
			100	135							
			125	160							
			150	185							
	53	M16x2.0	200	235	13	25	10				
			50	85							
75			110								
100			135								
130			165								
64	M16x2.0	150	185	13	25	10					
		180	215								
		200	235								
		250	285								
		50	87								
SMFZR SMFAR (BOLT: SUS)	M16x2.0	75	112	13	21	6	SUS304	알루미늄 (AL)	SUS BOLT: 산처리 (Natural)	2000	
		100	137								
		130	167								
		150	187								
		180	217								
78	M16x2.0	200	237	13	25	10					
		250	287								
		50	95								
		75	120								
		100	145								
64	M20x2.5	130	175	13	21	6					
		150	195								
		180	225								
		200	245								
		250	295								
78	M20x2.5	80	120	13	25	10					
		100	140								
		130	170								
		150	190								
		180	220								
64	M20x2.5	200	240	13	21	6					
		250	290								
		80	128								
		100	148								
		130	178								
78	M20x2.5	150	198	13	25	10					
		180	228								
		200	248								
		250	298								

※ 기타 특수시양은 주문제작함(PARTICULAR CASE IS MADE-TO-ORDER)

하부 컵은 아연 또는 알루미늄 재질이며 가공후 니켈도금한 제품으로 부식이 방지되고 스테인레스와 동일한 특성을 지니며 가격이 저렴한 것이 장점입니다.

The cup in the lower is made from zinc or aluminum casting and nickel-plated after processing itself. So this having the same characteristic to stainless-steel it prevents rust from happening and especially the price is cheap.

MFN 중하중용(HEAVY DUTY PURPOSE) STEEL & STAINLESS



LEVELLING FOOT

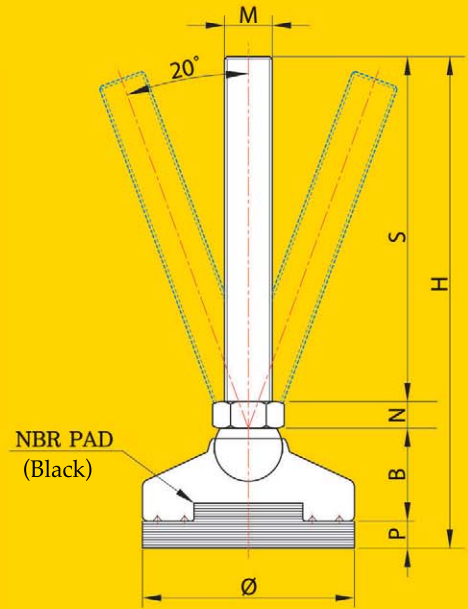


MODEL	DIMENSIONS(m/m)						MATERIALS		표면처리 (FINSH)	허용하중 (4EA/kg)											
	Ø	M	S	H	N	B	BOLT&NUT	하부													
MFN (STEEL) SMFN (SUS)	59	M12x1.75	75	107	8	24	SM10C SUS304	SM45C SUS304	MFN 니켈도금 (Ni) SMFN 일반 (Natural)	1000											
			100	132																	
			125	157																	
			150	182																	
			200	232																	
	59	M16x2.0	50	84	10	24				SM10C SUS304	SM45C SUS304	MFN 니켈도금 (Ni) SMFN 일반 (Natural)	2000								
			75	111																	
			100	134																	
			130	164																	
			150	184																	
			180	214																	
			200	234																	
	250	284																			
	78	M16x2.0	50	86	10	26							SM10C SUS304	SM45C SUS304	MFN 니켈도금 (Ni) SMFN 일반 (Natural)	2000					
			75	111																	
			100	136																	
			130	166																	
			150	186																	
			180	216																	
		200	236																		
		250	286																		
		M20x2.5	100	139	13	26										SM10C SUS304	SM45C SUS304	MFN 니켈도금 (Ni) SMFN 일반 (Natural)	3000		
			130	169																	
			150	189																	
180			219																		
200	239																				
250	289																				
98	M24x3.0	100	145	16	29	SM10C SUS304	SM45C SUS304	MFN 니켈도금 (Ni) SMFN 일반 (Natural)	4000												
		150	195																		
		200	245																		
	M30x3.5	250	295	19	29				SM10C SUS304	SM45C SUS304	MFN 니켈도금 (Ni) SMFN 일반 (Natural)	5000									
		150	198																		
		200	248																		
127 147	M42x4.5	250	298	30	42							SM10C SUS304							SM45C SUS304	MFN 니켈도금 (Ni) SMFN 일반 (Natural)	6000
		150	222																		
		200	272																		
		250	322																		

※ 기타 특수사양은 주문제작함(PARTICULAR CASE IS MADE-TO-ORDER)

중하중방진용(HEAVY DUTY PURPOSE CUSHIONING)
STEEL & STAINLESS

MFNR

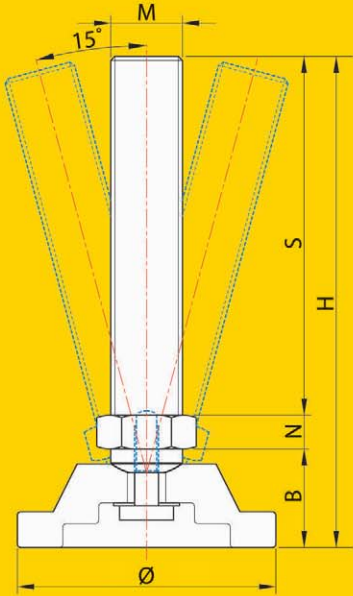


LEVELLING FOOT

MODEL	DIMENSIONS(m/m)							MATERIALS		표면처리 (FINISH)	허용하중 (4EA/kg)	
	Ø	M	S	H	N	B	P	BOLT&NUT	하부			
MFNR (STEEL)	59	M12x1.75	75	111	8	22					MFNR 니켈도금 (Ni)	1000
			100	136								
			125	161								
			150	186								
			200	236								
	59	M16x2.0	50	88	10	22	6					2000
			75	113								
			100	138								
			130	168								
			150	188								
SMFNR (SUS)	78	M16x2.0	180	218	10	26	10	SM10C SUS304	SM45C SUS304	SMFNR 일반 (Natural)	2000	
			200	238								
			250	288								
			50	96								
			75	121								
	78	M20x2.5	100	146	13	26	10				3000	
			130	176								
			150	196								
			180	226								
			200	246								
98	M24x3.0	250	296	16	29	10				4000		
		100	149									
		130	179									
	M30x3.5	150	199	19	29	10				5000		
		180	229									
		200	249									
		250	299									
		100	155									
		150	205									
		200	255									
		250	305									
		150	208									
		200	258				SM45C					
		250	308				SUS304					

※ 기타 특수사양은 주문제작함(PARTICULAR CASE IS MADE-TO-ORDER)

MFU 고하중용(ULTRA HEAVY DUTY PURPOSE) STEEL (크롬도금) & STAINLESS



LEVELLING FOOT



MODEL	DIMENSIONS(m/m)						MATERIALS		표면처리 (FINSH)	허용하중 (4EA/kg)			
	Ø	M	S	H	N	B	BOLT&NUT	하부					
MFU (STEEL)	78	M16x2.0	100	148	13	35	SM45C	SM45C	MFU 크롬도금 (CR)	2000			
			150	198									
			200	248									
	78	M20x2.5	100	148	13	35				SUS304	SUS304	SMFU 산처리 (Natural)	3000
			150	198									
			200	248									
98	M24x3.0	100	155	14	41	SUS304	SUS304	SMFU 산처리 (Natural)	4000				
		150	205										
		200	255										
98	M30x3.5	150	305	14	41				SUS304	SUS304	SMFU 산처리 (Natural)	5000	
		200	255										
		250	305										
127	M36x4.0	150	215	20	45	SUS304	SUS304	SMFU 산처리 (Natural)				5500	
		200	265										
		250	315										
127	M42x4.5	150	215	20	45				SUS304	SUS304	SMFU 산처리 (Natural)	6000	
		200	265										
		250	315										
147	M52x5.0	150	225	25	50	SUS304	SUS304	SMFU 산처리 (Natural)				8000	
		200	275										
		250	325										

고하중용으로 각도 조절이 되며 반도체 장비 및 시험장비에 적합하도록 설계되어 고하중 정밀한 장비에도 최적의 조건을 유지해 준다.

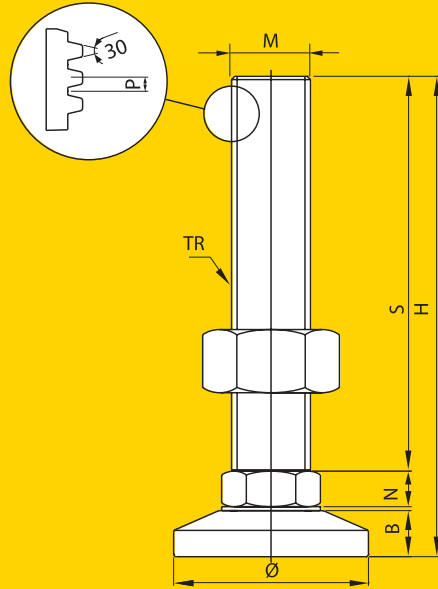
This production used to the heavy weight pressure and able to adjust any wanted angle, Not only is this designed to be suitable for the equipment for testing and semiconductor, but also this keeps condition most suitable even in the cases on heavy weight and precision instrument.

※ 기타 특수사양은 주문제작함(PARTICULAR CASE IS MADE-TO-ORDER)

고하중용(Ultra Heavy Duty Purpose)
STEEL (무전해니켈도금)

WTr-Series

(30° 사다리꼴 나사)



LEVELLING FOOT

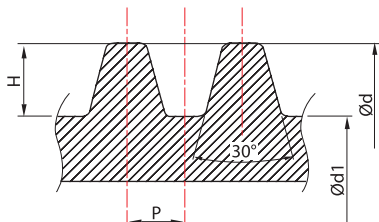
MODEL	DIMENSIONS(m/m)							MATERIALS		표면처리 (FINISH)	허용하중 (4EA/kg)
	Ø	M	S	H	N	P/W	B	BOLT&NUT	하부		
WTr42	127	M42x6	150	204	22	2	30				12000
			200	254							
			250	304							
			300	354							
WTr52	147	M52x7	150	215	27	3	35	SM45C	SM45C	무전해 니켈도금 (E-Ni)	16000
			200	265							
			250	315							
			300	365							
WTr60	147	M60x7	150	215	27	3	35				20000
			200	265							
			250	315							
			300	365							

※ 기타 특수사양은 주문제작함(PARTICULAR CASE IS MADE-TO-ORDER)

※ 사다리꼴 조절좌의 특징

사다리꼴 나사에 무전해 니켈도금을 함으로써 내열성, 내마모성, 비오염성 및 밀착성이 우수하고, Hv400~500 정도로 표면경도가 우수함. 열처리시에는 Hv900~1000까지 가능함.

Good for Heat resistance, Abrasion resistance and antipollution. The surface hardness normally Hv400 to 500, after heated Hv 900 to 1000 possible



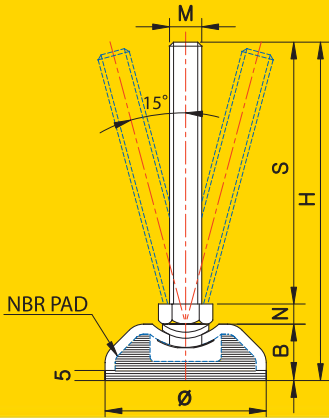
	P	d1	d	H
Tr42x6P	6	34.5	42	3.75
Tr52x7P	7	43.3	52	4.35
Tr60x7P	7	51.3	60	4.35

※Note

1. d1 : 골지름
2. d : 외경
3. H : 산높이

NHNR-65 & NHNR-65 (평)

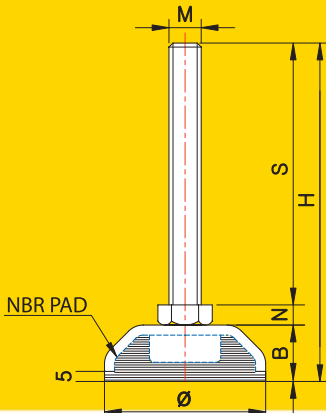
경하중방진용(LIGHT CUSHIONING)
STEEL & STAINLESS



NHNR-65



LEVELLING FOOT



NHNR-65(평)

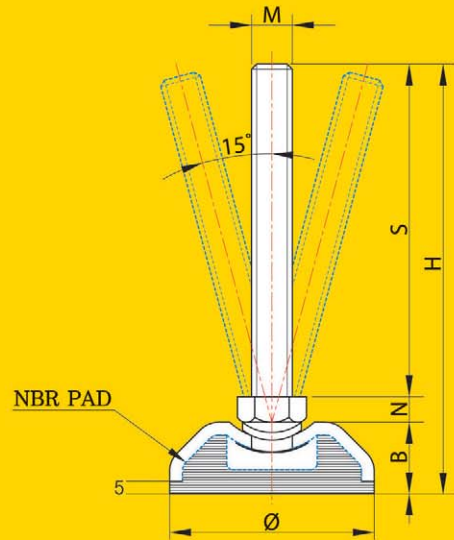


MODEL	DIMENSIONS(m/m)						MATERIALS		표면처리 (FINSH)	허용하중 (4EA/kg)				
	Ø	M	S	H	N	B	BOLT&NUT	하부(STEEL)						
NHNR (STEEL)	65	M12x1.75	50	86	10	26	SM10C	3t (SPHC)	NHNR 니켈도금 (Ni)	500				
			75	111										
			100	136										
			125	161										
			150	186										
200		236												
SNHNR (SUS)		M16x2.0	50	88	12					SUS304	3t (SUS304)	흑색분체 도장 (Black painting)	SNHNR 포리상(PL)	800
			75	113										
			100	138										
			130	168										
	150		188											
180	218													
200	238													
250	288													
NHNR(평) (STEEL)	65	M20x2.5	80	121	15	26	SM10C	3t (SPHC)	NHNR 니켈도금 (Ni)	500				
			100	141										
			130	171										
			150	191										
			180	221										
			200	241										
250		291												
SNHNR(평) (SUS)		M20x2.5	80	121	15					SUS304	3t (SUS304)	흑색분체 도장 (Black painting)	SNHNR 포리상(PL)	1000
			100	141										
			130	171										
			150	191										
			180	221										
	200		241											
250	291													

* 기타 특수사양은 주문제작함(PARTICULAR CASE IS MADE-TO-ORDER)

중하중방진용(HEAVY DUTY PURPOSE)
STEEL & STAINLESS

NHNR-80



LEVELLING FOOT

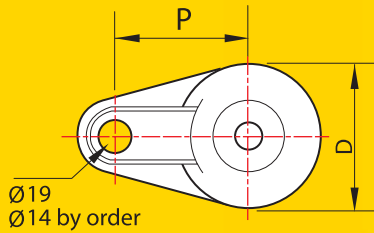
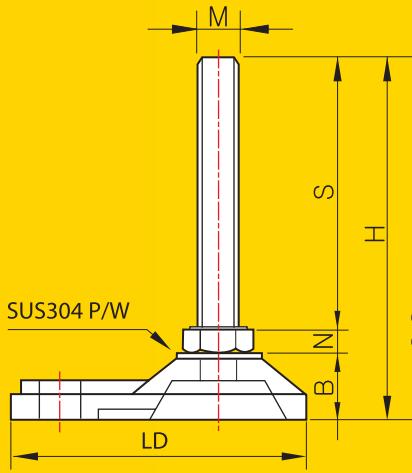
MODEL	DIMENSIONS(m/m)						MATERIALS		표면처리 (FINISH)	허용하중 (4EA/kg)	
	Ø	M	S	H	N	B	BOLT&NUT	하부(STEEL)			
NHNR (STEEL) SNHNR (SUS)	80	M12x1.75	50	88	10	28	SM10C SUS304	4t (SPHC) 4t (SUS304)	NHN 니켈도금 (Ni)	600	
			75	113							
			100	138							
			125	163							
			150	188							
			200	238							
		M16x2.0	50	90	12	28			4t (SUS304)	흑색분체 도장 (Black painting)	1000
			75	115							
			100	140							
			130	170							
			150	190							
			180	220							
		M20x2.5	200	240	15	28			4t (SUS304)	SNHN 포리싱(PL)	1500
			250	290							
			80	123							
100	143										
130	173										
150	193										
180	223										
200	243										
250	293										

※ 기타 특수사양은 주문제작함(PARTICULAR CASE IS MADE-TO-ORDER)

PAD-A

중하중용 & 고하중용
(HEAVY DUTY & ULTRA HEAVY DUTY PURPOSE)
STEEL & (Stainless by Order)

PAD-A



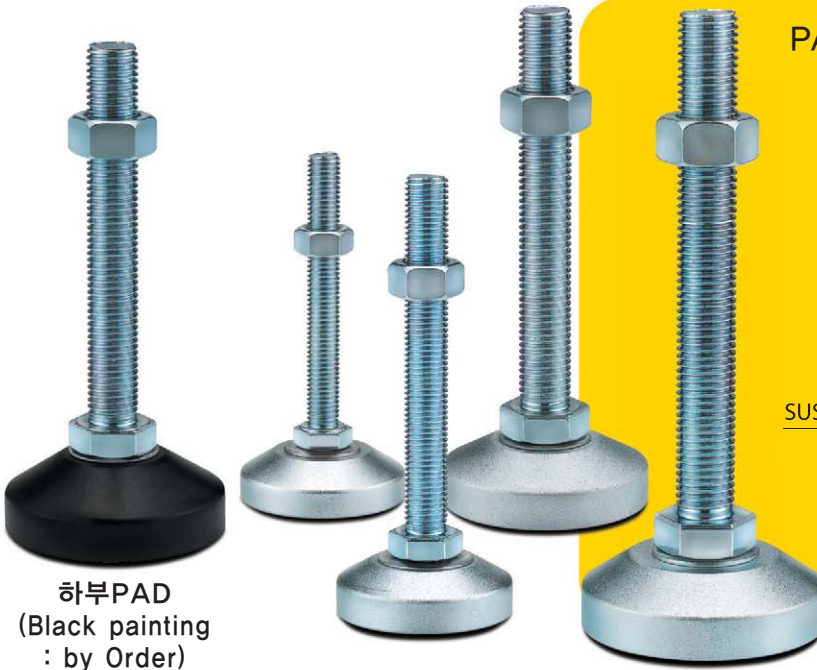
LEVELLING FOOT

MODEL	DIMENSIONS(m/m)								MATERIALS		표면처리 (FINSH)	허용하중 (4EA/kg)
	D	M	S	H	N	B	LD	P	BOLT&NUT	하부		
PAD-A (STEEL)	75	M16x2.0	100	133	10	23	110	56	SM10C	단조 (Forged Steel)	아연백색 (Zn)	2000
			130	163								
			150	183								
			180	213								
			200	233								
			250	283								
		M20x2.5	100	136	13	23						
			130	166								
			150	186								
			180	216								
			200	236								
			250	286								
	85	M16x2.0	100	137	10	27	144	78				
			130	167								
			150	187								
			180	217								
			200	237								
			250	287								
		M20x2.5	100	140	13	27						
			130	170								
			150	190								
			180	220								
			200	240								
			250	290								
100	M24x3.0	100	148	16	32	159	90					
		150	198									
		200	248									
	M30x3.5	250	298					19	32			
		150	201									
		200	251									
250	301	SM45C	5000									

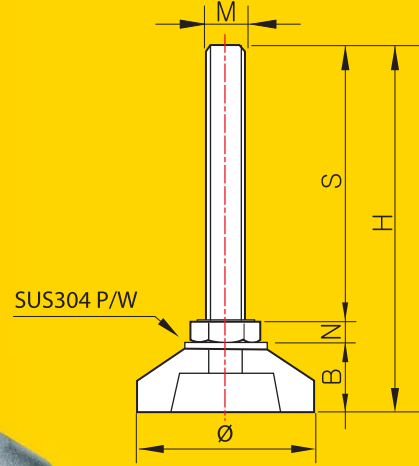
* 기타 특수사양은 주문제작함(PARTICULAR CASE IS MADE-TO-ORDER)

중하중용 & 고하중용
(HEAVY DUTY & ULTRA HEAVY DUTY PURPOSE)
STEEL & (Stainless by Order)

PAD-B



PAD-B



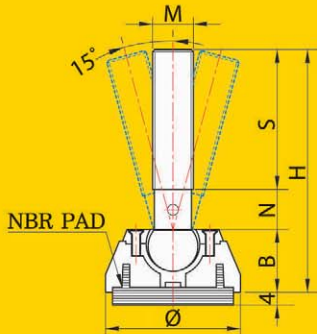
LEVELLING FOOT

하부PAD
(Black painting
: by Order)

MODEL	DIMENSIONS(m/m)						MATERIALS		표면처리 (FINSH)	허용하중 (4EA/kg)	
	Ø	M	S	H	N	B	BOLT&NUT	하부			
PAD-B (STEEL)	60	M12x1.75	50	75	8	17	SM10C	단조 (Forged Steel)	아연백색 (Zn)	1000	
			75	100							
			100	125							
			125	150							
			150	175							
			200	225							
	66	M16x2.0	50	79	10	19					
			75	104							
			100	129							
			130	159							
			150	179							
			180	209							
	80	M16x2.0	200	229	10	24					
			250	279							
			50	84						13	24
			75	109							
			100	134							
			130	164							
	150	184									
	180	214									
	80	M20x2.5	200	234	13	24					
			250	284							
			80	117						16	31
			100	137							
130			167								
150			187								
180	217										
200	237										
100	M24x3.0	250	287	19	31						
		100	147								
		150	197								
	M30x3.5	200	247			SM45C	5000				
		250	297								
		150	200								
120	M30x3.5	200	250	19	35						
		250	300								
		150	204								
	M42x4.5	200	254	24	36						
		250	304								
		150	210								
			200	260							
			250	310							

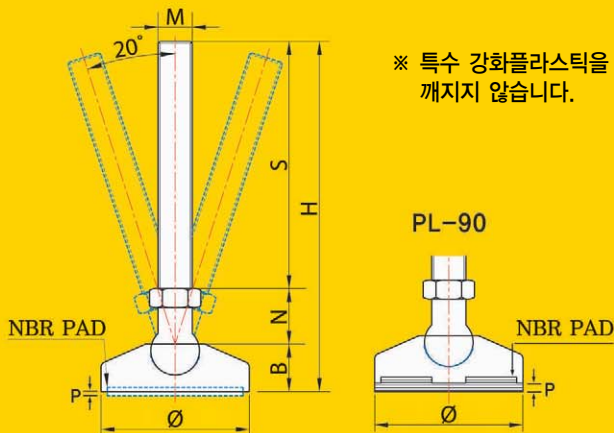
FR & PL

경하중방진용(LIGHT CUSHIONING)
STEEL & STAINLESS



MODEL	DIMENSIONS(m/m)						MATERIALS		표면처리 (FINSH)	허용하중 (4EA/kg)
	Ø	M	S	H	N	B	BOLT&NUT	하부		
FR (ZN&STEEL)	54	M16x2.0	60	104	15	25	SM10C	Zn	Cr (크롬도금)	1000
			100	144						

※ 기타 특수사양은 주문제작함(PARTICULAR CASE IS MADE-TO-ORDER)



※ 특수 강화플라스틱을 사용해서 깨지지 않습니다.

PL-90



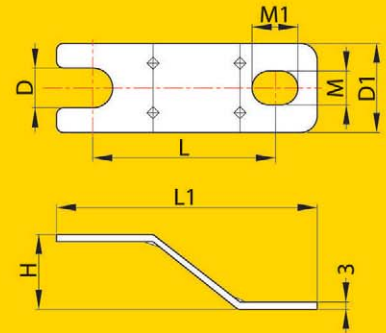
PL-90

MODEL	DIMENSIONS(m/m)							MATERIALS		표면처리 (FINSH)	허용하중 (4EA/kg)
	Ø	M	S	H	N	B	P	BOLT&NUT	하부		
PL NPL (STEEL)	40	M6x1.0	40	63	10	13				PL 아연백색 (Zn)	100
		M8x1.25	40	63							200
	60	M12x1.75	70	122	26	24	2	SM10C	PLASTIC (사출)	NPL 니켈도금 (Ni)	400
		M16x2.0	115	167							500
	90	M16x2.0	70	132	26	30	6	PLASTIC			600
			115	177							800
		M20x2.5	80	142	26	30	6				800
			125	187							
SPL (SUS)	40	M6x1.0	40	63	10	13				SPL 일반 (Natural)	100
		M8x1.25	40	63							200
	60	M12x1.75	70	122	26	24	2	SUS304	PLASTIC (사출)		400
		M16x2.0	115	167							500
	90	M16x2.0	70	132	26	30	6	PLASTIC			600
			115	177							800
		M20x2.5	80	142	26	30	6				800
			125	187							

※ 기타 특수사양은 주문제작함(PARTICULAR CASE IS MADE-TO-ORDER)

STEEL &
STAINLESS

ANCHOR BRACKET

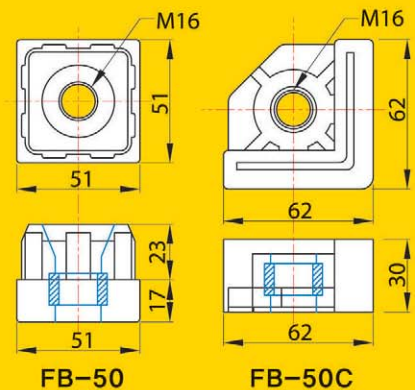


MODEL	DIMENSIONS(m/m)							재질	표면처리 (FINSH)
	D	D1	M	M1	L	L1	H		
ANP-12	12.5	25	10.5	15	80.5	108	28	3.0t (SPHC)	니켈도금 (Ni)
ANP-16	16.5	37	14	19	75.5	108	33		
ANP-20	20.5	37	14	19	75.5	108	36		
SANP-12	12.5	25	10.5	15	80.5	108	28	3.0t (SUS304)	포리싱 (PL)
SANP-16	16.5	37	14	19	75.5	108	33		
SANP-20	20.5	37	14	19	75.5	108	36		

WORK TABLE FOOT BASE

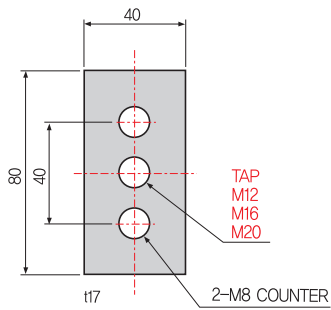
사출(PLASTIC)

MODEL	DIMENSIONS(m/m)		허용하중 (4EA/kg)
	규격	두께	
FB50 (사각파이프)	50x50	2t	3000
		2.3t	
FB50C (ㄱ자앵글)	50x50	3t	2400
		4t	

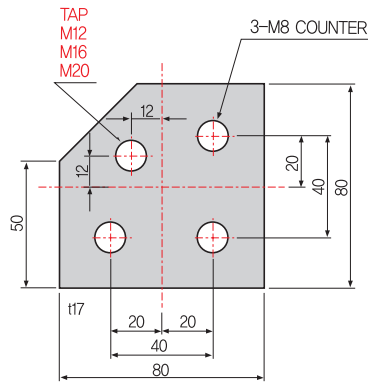


A/L PROFILE FOOT BASE

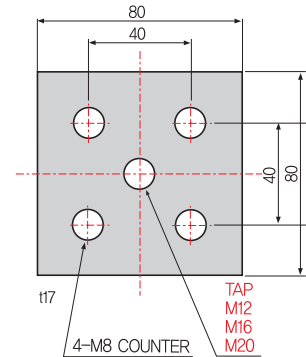
알루미늄다이캐스팅(AL DIECASTING) / 액체도장품(PAINTING)



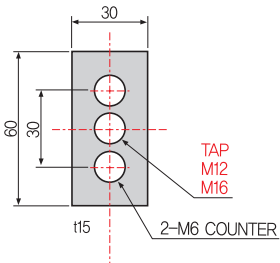
WIFB-4080



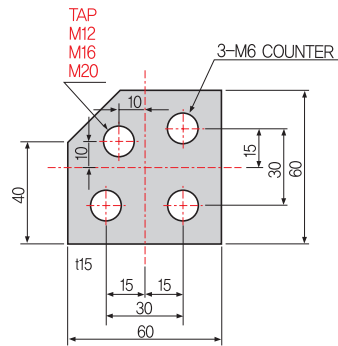
WIFB-8080C



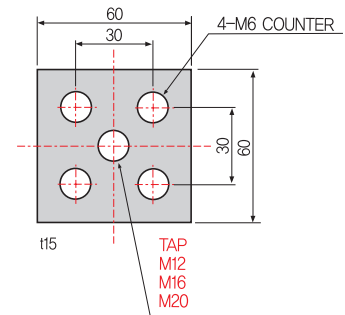
WIFB-8080



WIFB-3060



WIFB-6060C



WIFB-6060



MODEL	허용하중 (4EA/kg)
WIFB-3060	2000
WIFB-6060	2500
WIFB-4080	3000
WIFB-8080	3000
WIFB-6060C	2500
WIFB-8080C	3000

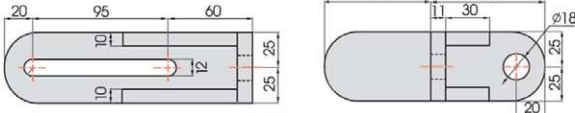
콤비 PAD

COMBINATION PAD

재질 : 닥타일 주물(FCD-45)

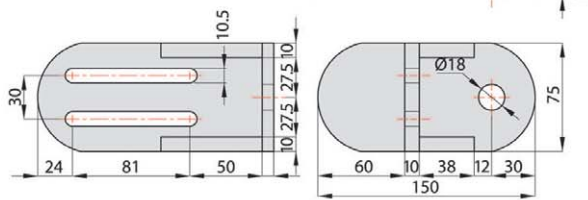
콤비 PAD 50W

* CHANNEL 규격:60x30
* 허용하중:2000(kg/EA)



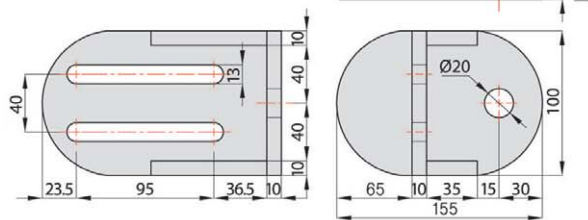
콤비 PAD 75W

* CHANNEL 규격:75x45
* 허용하중:3000(kg/EA)



콤비 PAD 100W

* CHANNEL 규격:100x50
* 허용하중:4000(kg/EA)



용도 :
C형강 CHANNEL에
결합하여 높낮이 조절 및
흔들림 방지용으로 사용

표면처리 : 흑색도장(Black painting)
LEVELLING FOOT



파렛트 컵

표면처리 : 무도금



MODEL	DIMENSIONS(m/m)			
	외경	내경	두께 및 높이	재질
사 각	120x120	60x60	3T 45H(라운드)	SPHC
	102x102	55x55	3T 40H	
	90x90	50x50	3T 40H	
원 양	125	70	3T 45H(라운드)	
	125	70	3T 47H(일반)	
	125	60	3T 40H	

수출용 PACKING INFORMATIONS

MODEL	Net Weight (1 pcs)		1 Package(4 pcs)		1 Masetr Carton			
			Gross Weight		Gross Weight		Q'ty	Size(WxHxL)
	kg	lbs	kg	lbs	kg	lbs	pcs	mm
WIS-40F	0.65	1.43	2.77	6.12	39.78	87.70	56	455x310x285
WIS-40S	0.66	1.45	2.81	6.19	40.34	88.93	56	
WIS-60F	1.09	2.40	4.62	10.18	37.96	83.69	32	
WIS-60S	1.11	2.45	4.70	10.36	38.60	85.10	32	
WIS-80F	2.28	5.02	9.55	21.05	29.45	64.92	12	610x295x140
WIS-80S	2.21	4.87	9.16	20.19	28.28	62.34	12	

MODEL	Net Weight (1 pcs)		1 Package(4 pcs)		1 Masetr Carton			
			Gross Weight		Gross Weight		Q'ty	Size(WxHxL)
	kg	lbs	kg	lbs	kg	lbs	pcs	mm
WI-40F	0.38	0.84	1.69	3.72	34.80	76.56	80	460x340x310
WI-40S	0.37	0.82	1.65	3.63	34.00	74.48	80	
WI-60F	0.77	1.69	3.34	7.35	41.08	90.38	48	
WI-60S	0.63	1.39	2.82	6.20	34.84	76.65	48	
WI-80F	1.40	3.08	6.03	13.27	37.18	81.80	24	
WI-80S	1.19	2.62	5.08	11.18	31.48	69.26	24	
WI-100F	1.84	4.05	7.87	17.3	32.48	71.46	16	440x300x290
WI-100S	1.56	3.43	6.79	14.94	28.16	61.95	16	
WI-120F	1.95	4.29	8.35	18.37	34.40	75.68	16	
WI-120S	1.69	3.72	7.35	16.17	30.40	66.88	16	
WI-150F	3.37	7.4	14.34	31.55	29.68	65.30	8	380x280x310
WIM-600F	1.07	2.35	4.60	10.12	28.50	62.70	24	450x320x290
WIMT-600F	1.03	2.26	4.43	9.74	27.50	60.50	24	
WIM-600S	0.82	1.80	3.53	7.76	21.90	48.20	24	